



Technische Information

1920K-RCS

HMF Z001623



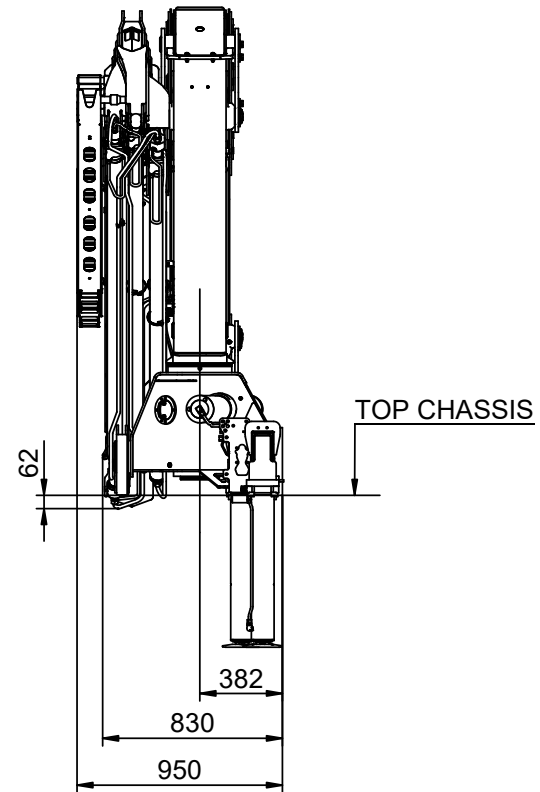
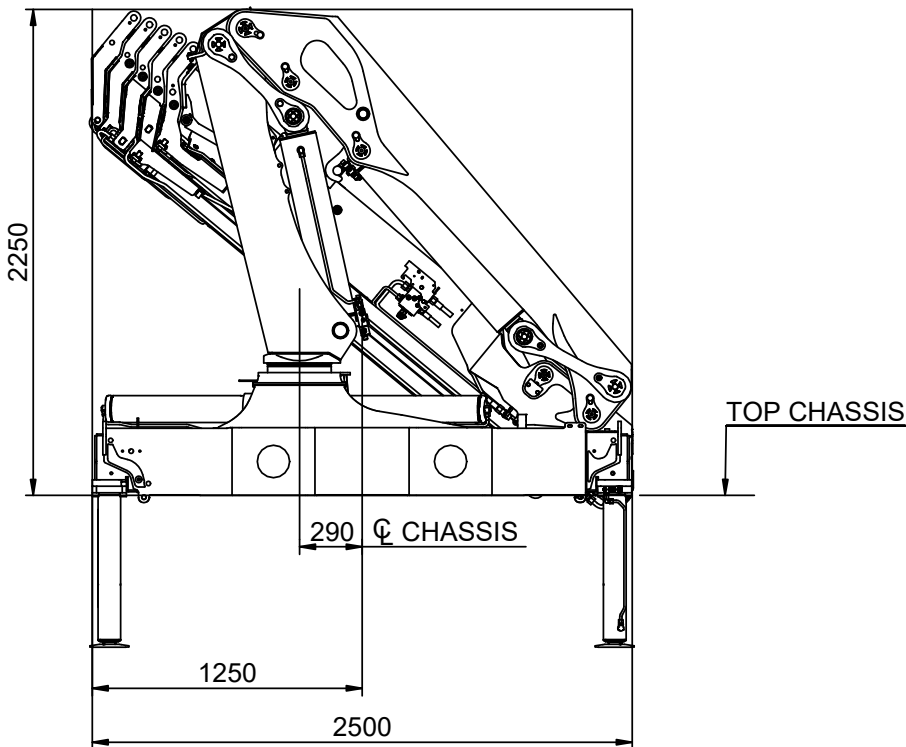
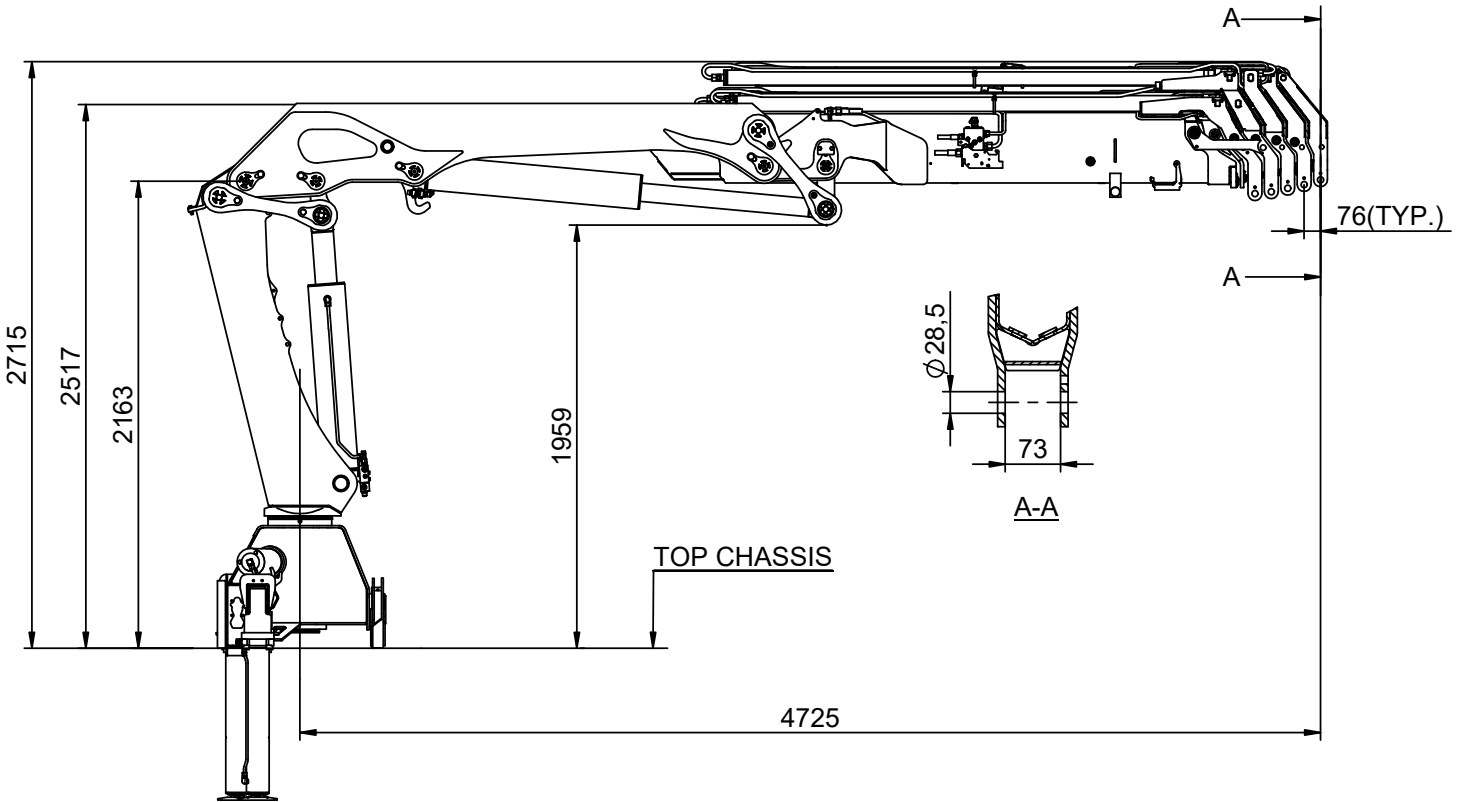
Inhaltsverzeichnis

Katalog Nr.	Abschnitt
31 127	00
Datum	Seite
03-01-2019	

	Serie	Rev.	Abschnitt
Maßskizze	1920K-RCS	03-01-2019	31 127 40
Schwenkradius	1920K-RCS	31-08-2018	31 127 42
Maßskizze für Kranmontage auf Fahrzeug	1920K-RCS	31-08-2018	31 127 43
Hubhöhe an der Säule	1920K-RCS	31-08-2018	31 127 45
Maßskizze, feste Stützbeine	1920K-RCS	12-11-2018	31 127 50
Maßskizze, hochschw. Stützbeine 30° - 60° (manual)	1920K-RCS	31-08-2018	31 127 51
Maßskizze, hochschw. Stützbeine 180° (manual + hydr.)	1920K-RCS	31-08-2018	31 127 52
Maßskizze, innere Schlauchführung	1920K-RCS	31-08-2018	31 127 59
Ablegen in Pritsche	1920K-RCS	31-08-2018	31 127 65
Maßskizze für obere Aufhängung	1920K-RCS	31-08-2018	31 127 66
Schwerpunkte	1920K-RCS	31-08-2018	31 127 75
Technische Daten	1920K-RCS	03-01-2019	31 127 210
Belastungsdiagramm, K1	1920K-RCS	31-08-2018	31 127 221
Belastungsdiagramm, K2	1920K-RCS	31-08-2018	31 127 222
Belastungsdiagramm, K3	1920K-RCS	31-08-2018	31 127 223
Belastungsdiagramm, K4	1920K-RCS	31-08-2018	31 127 224
Belastungsdiagramm, K5	1920K-RCS	31-08-2018	31 127 225
Belastungsdiagramm, K6	1920K-RCS	31-08-2018	31 127 226
Hubkapazität, K1-K6	1920K-RCS	21-08-2018	31 127 235
1920K-RCS mit Fly-jib			
Technische Daten, 1920-K mit Fly-jib	1920K-RCS	31-08-2018	31 127 250
Belastungsdiagramm, 1920-K3 mit FJ700 K3	1920K-RCS	31-08-2018	31 127 253
Belastungsdiagramm, 1920-K3 mit FJ700 K4	1920K-RCS	31-08-2018	31 127 254
Hubkapazität, 1920-K3 mit FJ700	1920K-RCS	31-08-2018	31 127 260
Maßskizze, 1920-K3 mit FJ700	1920K-RCS	31-08-2018	31 127 265

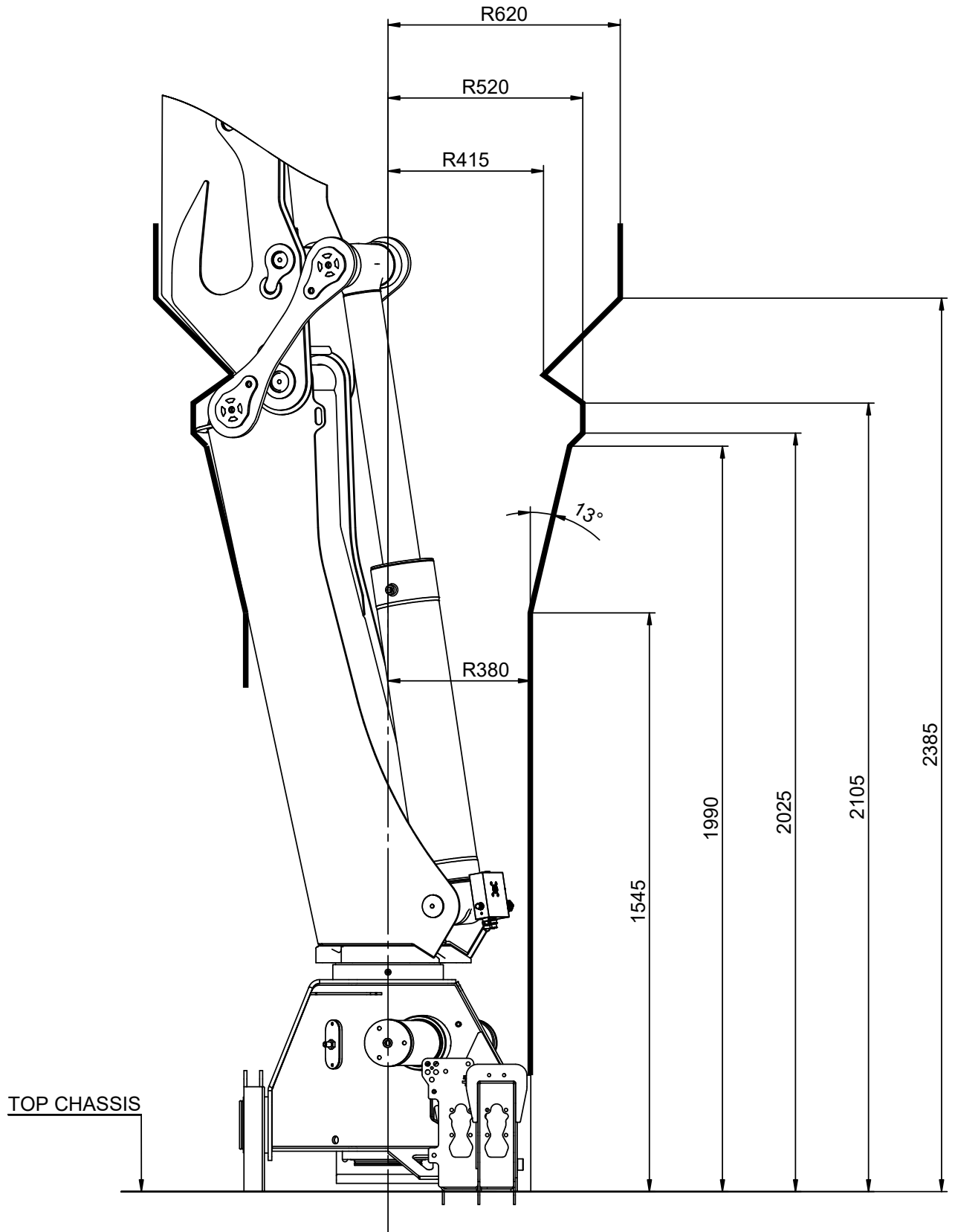
Maßskizze

Katalog Nr.	31 127	Abschnitt	40
Datum	03-01-2019	Seite	1 (1)



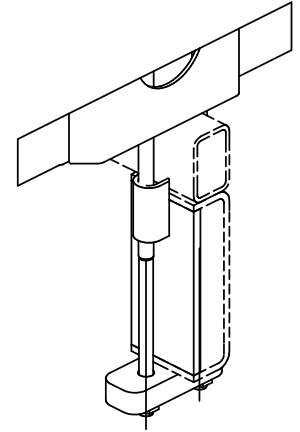
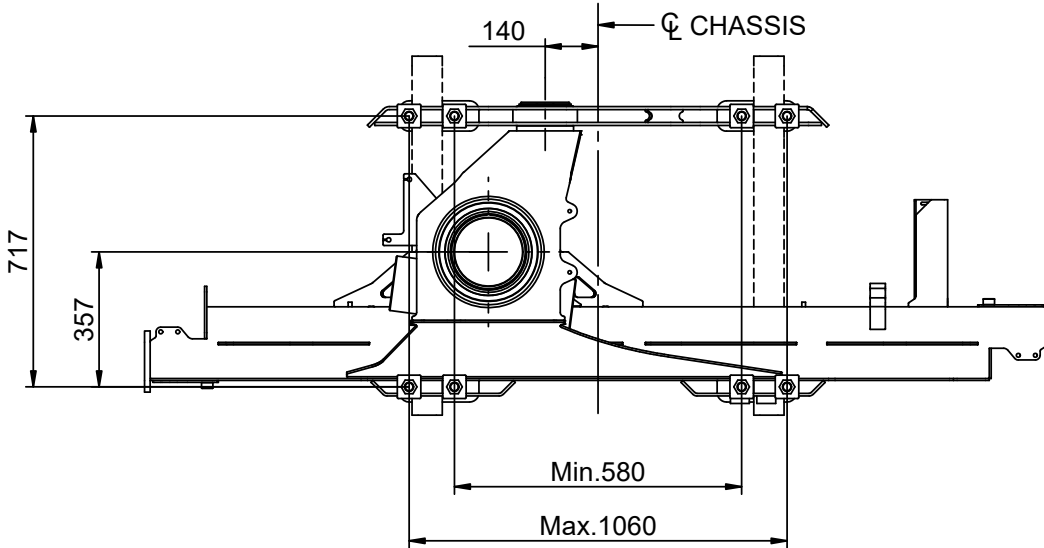
Schwenkradius

Katalog Nr.	31 127	Abschnitt	42
Datum	31-08-2018	Seite	1 (1)



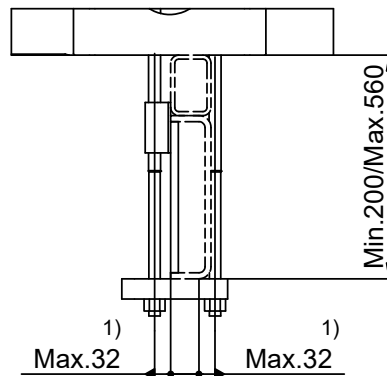
Katalog Nr.	31 127	Abschnitt	43
Datum	31-08-2018	Seite	1 (1)

Montagesatz 8 Stück M24 x 2 Bolzen

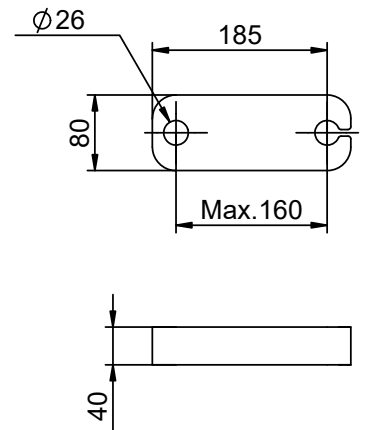


Anmerkungen:

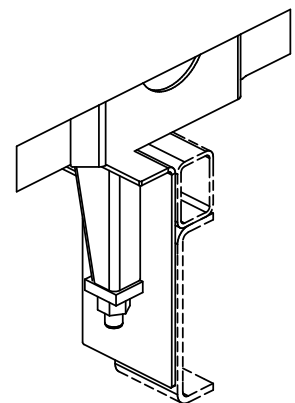
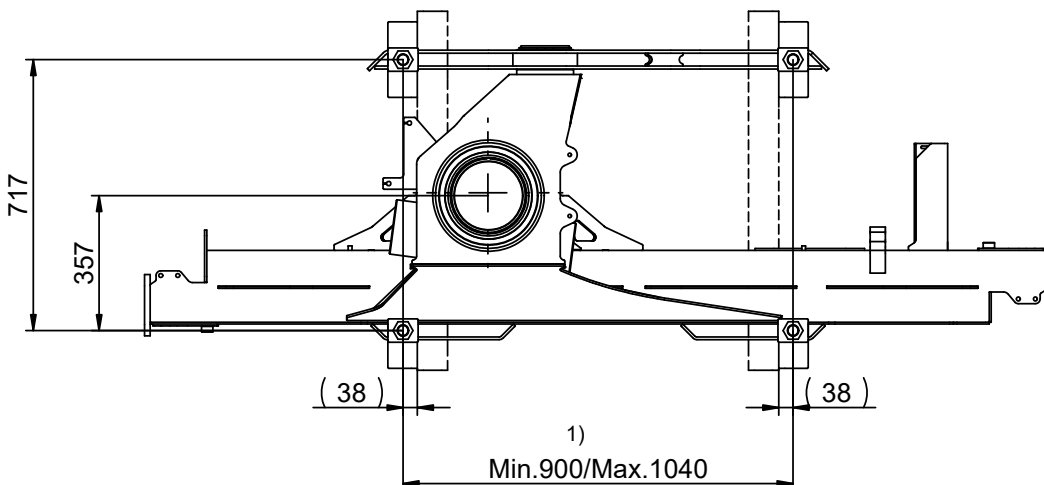
- 1) Der Wert wird unter Bezug auf die Stärke diktiert.
- 2) Loch bei Montage bohren
- 3) Montage - siehe die HMF Montageanleitung.
- 4) Montagesatz oder Einzelteile - siehe den Ersatzteilkatalog des Krans.



Diehe Anmerkung 2)



Montagesatz 4 Stück M30 x 2 Bolzen



Hubhöhe an der Säule

Katalog Nr.

31 127

Abschnitt

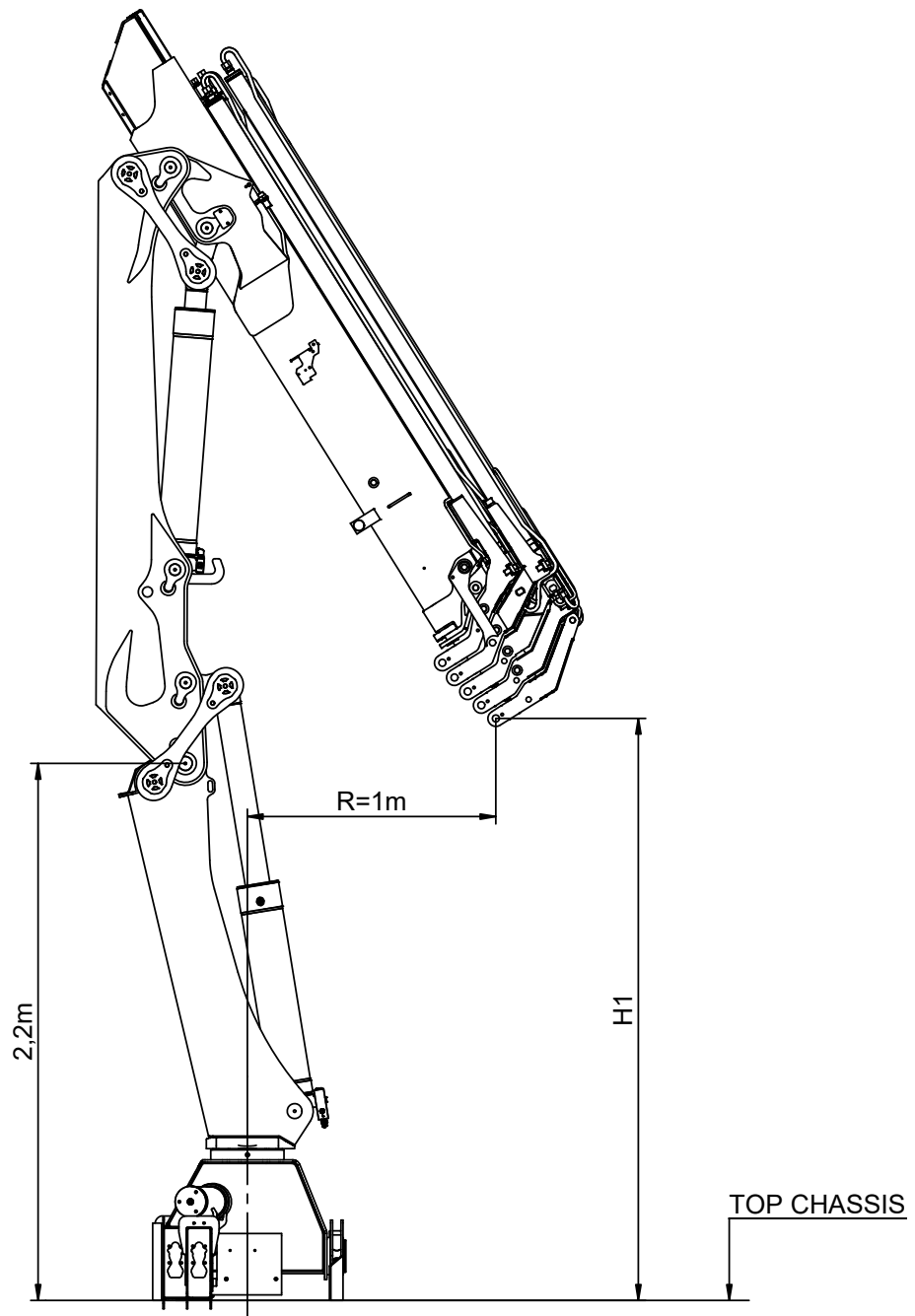
45

Datum

31-08-2018

Seite

1 (1)



	H1
K1	2,76m
K2	2,71m
K3	2,62m
K4	2,53m
K5	2,44m
K6	2,35m



Maßskizze, feste Stützbeine

Katalog Nr.

31 127

Abschnitt

50

Datum

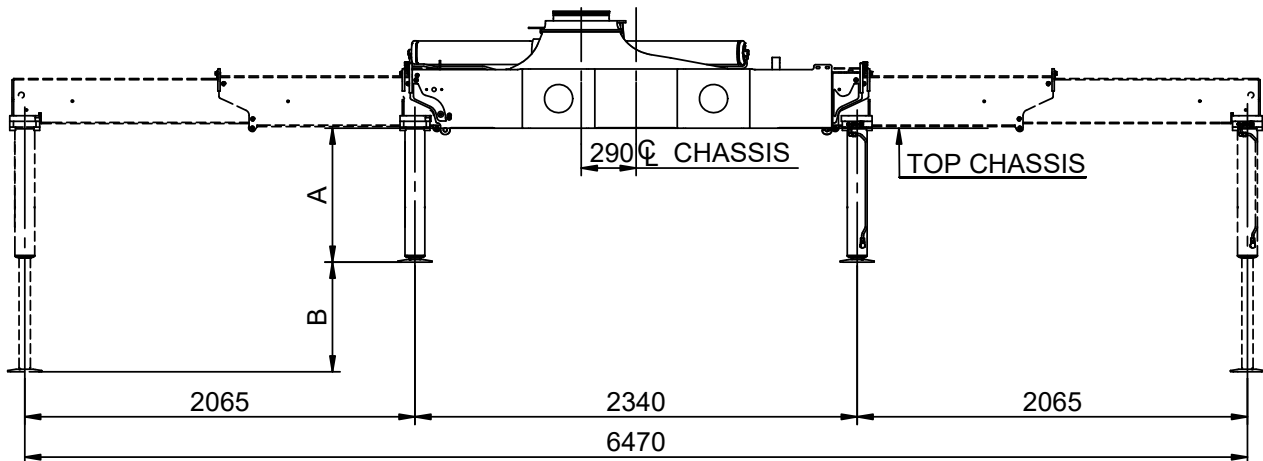
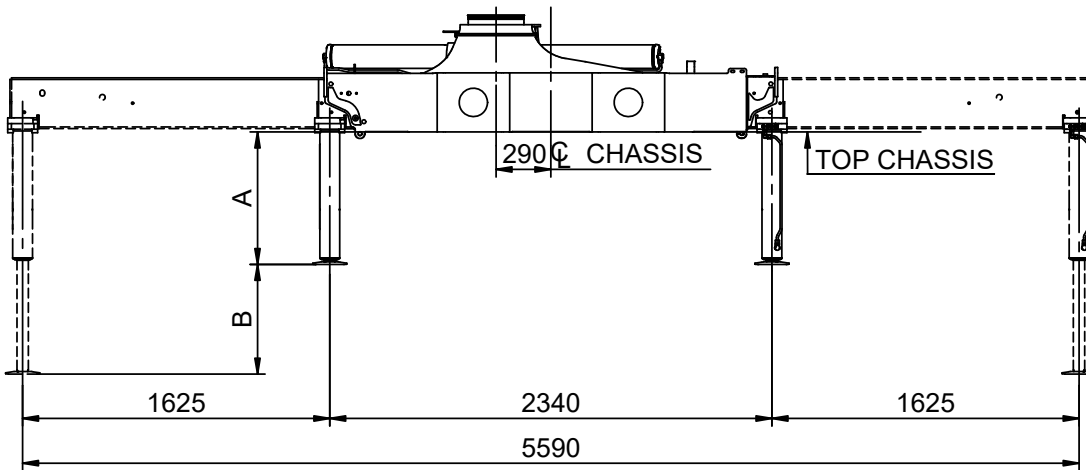
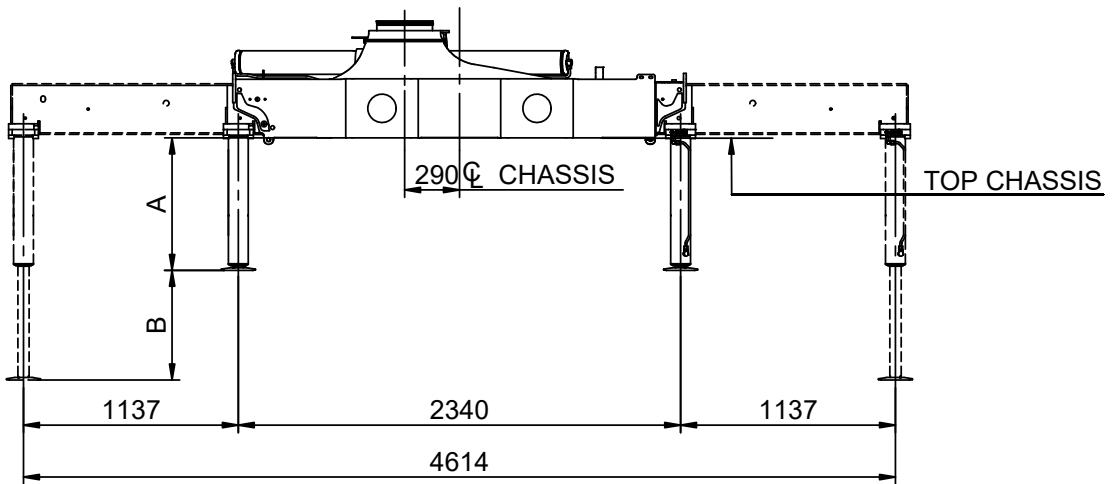
12-11-2018

Seite

1 (2)

B			
580	A	705	772
680	A	805	872

B			
580	A	773	835
680	A	873	935



Maßskizze, feste Stützbeine

Katalog Nr.

31 127

Abschnitt

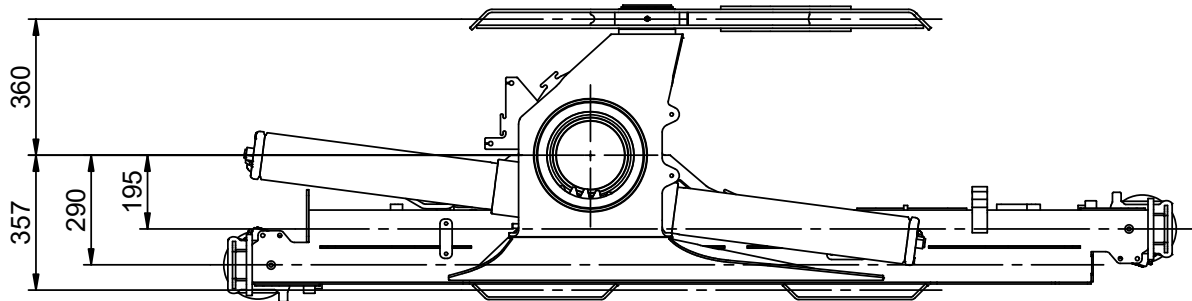
50

Datum

12-11-2018

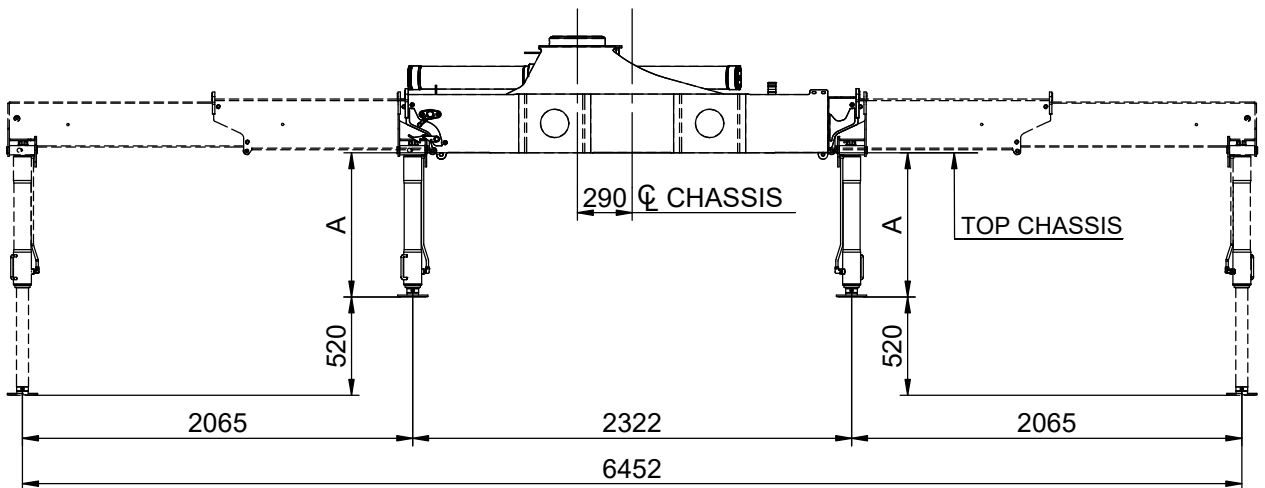
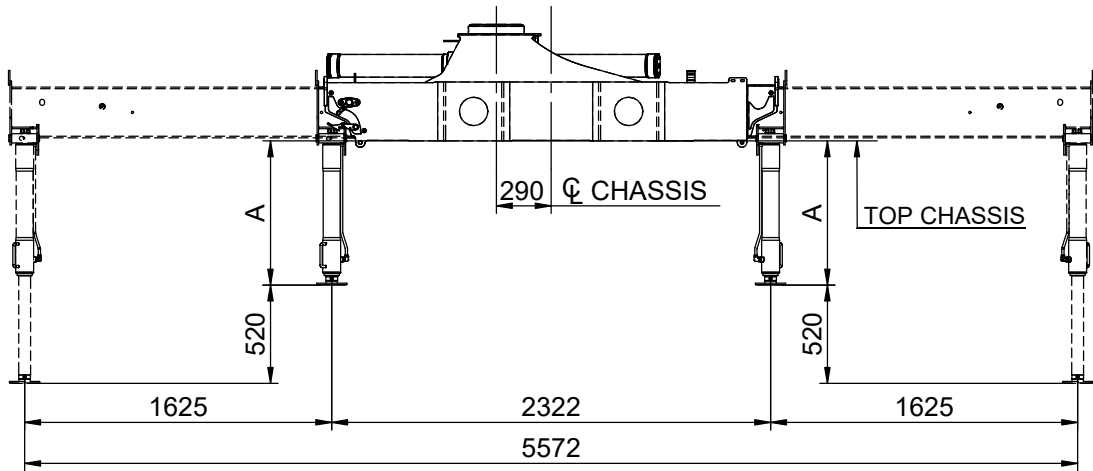
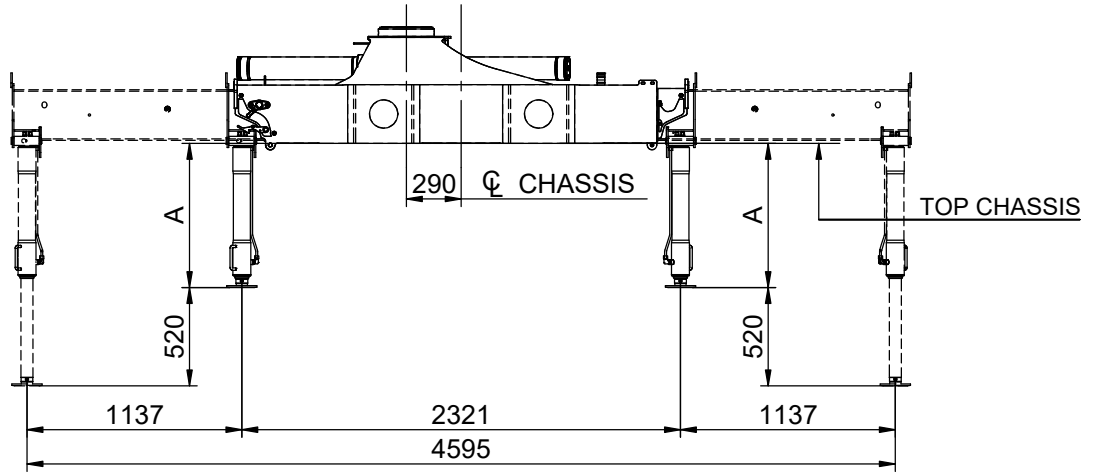
Seite

2 (2)



Maßskizze, hochschw. Stützbeine 30°- 60° (manual)

Katalog Nr.	31 127	Abschnitt	51
Datum	31-08-2018	Seite	1 (2)

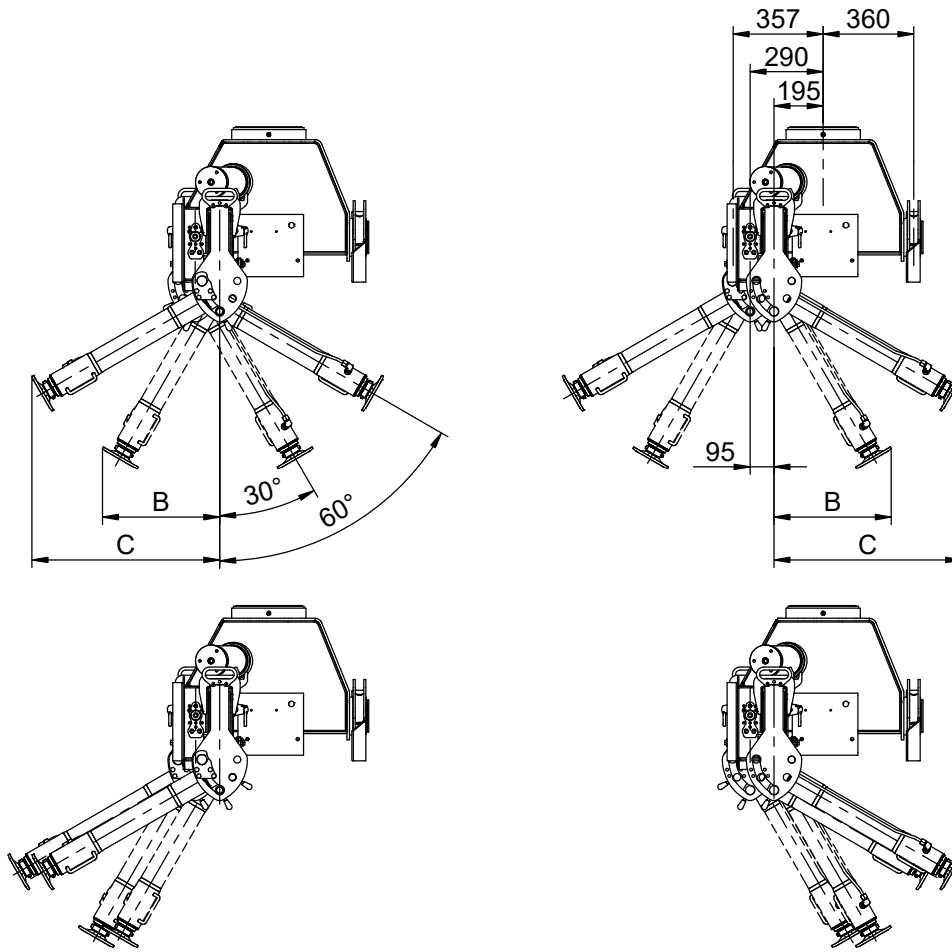


A Typ R-60°	771	871	971

Maßskizze, hochschw. Stützbeine 30° - 60° (manual)

Katalog Nr.
31 127
Datum
31-08-2018

Abschnitt
51
Seite
2 (2)

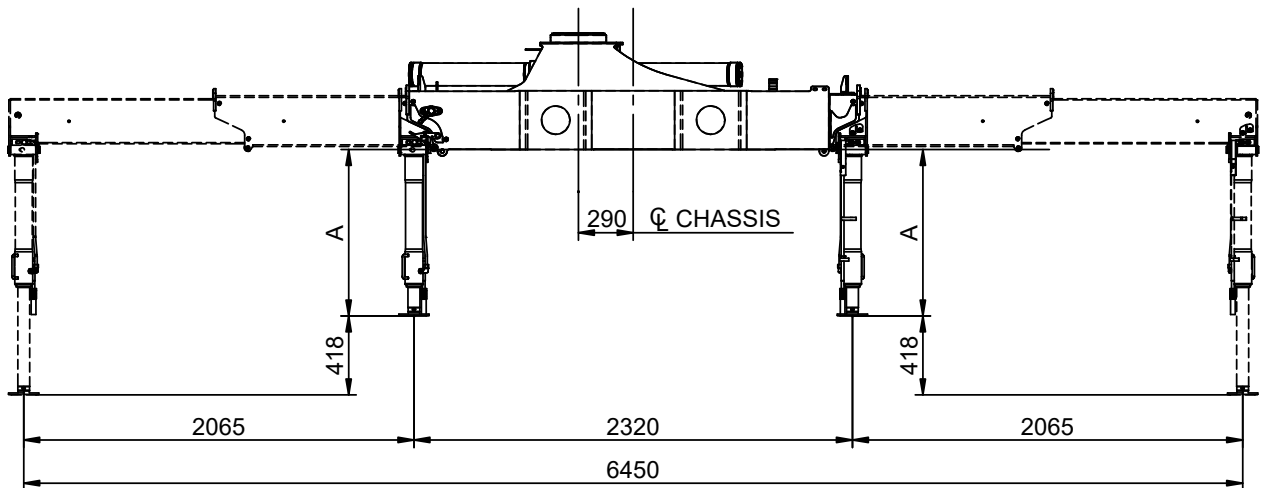
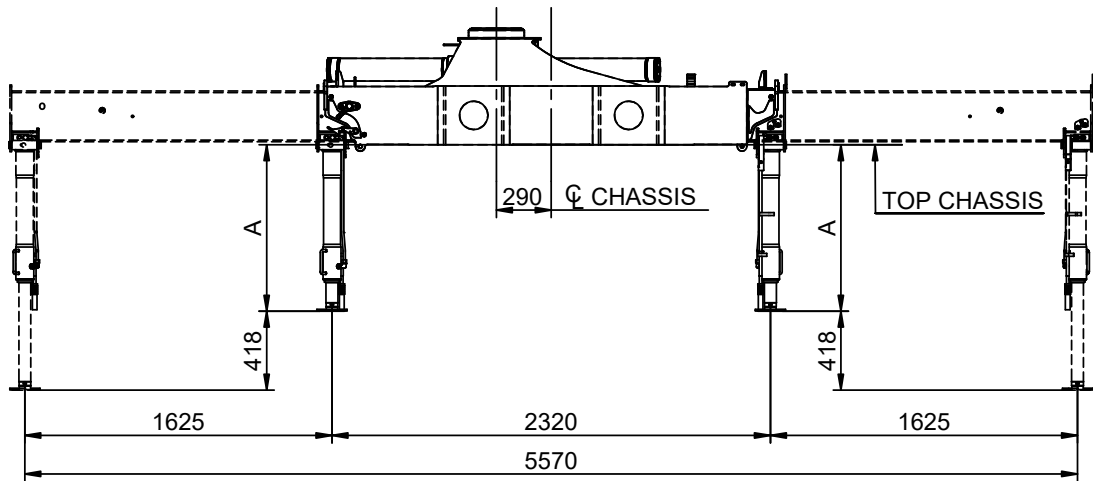
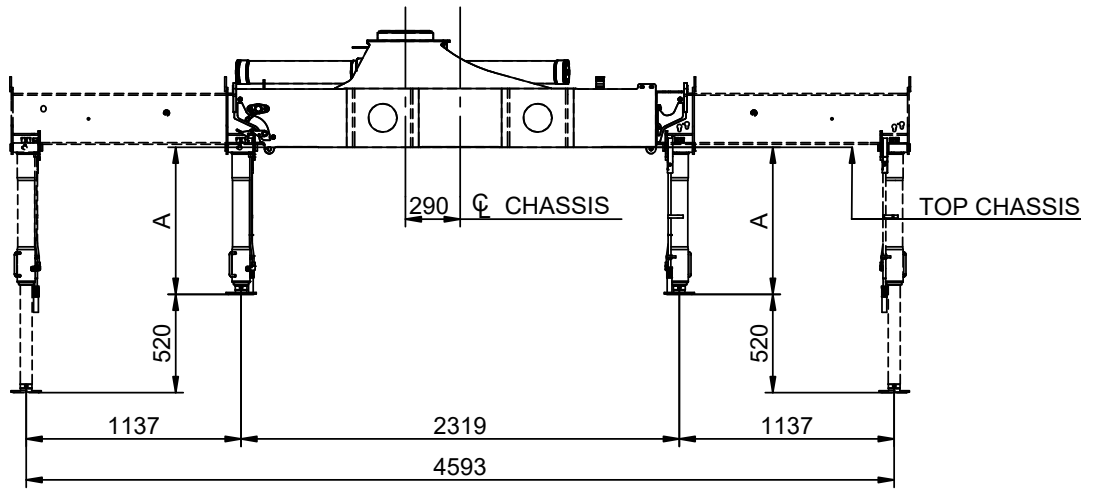


B	465	515	565
C	744	831	918



Maßskizze, hochschw. Stützbeine 180° (manual + hydr.)

Katalog Nr.	31 127	Abschnitt	52
Datum	31-08-2018	Seite	1 (2)



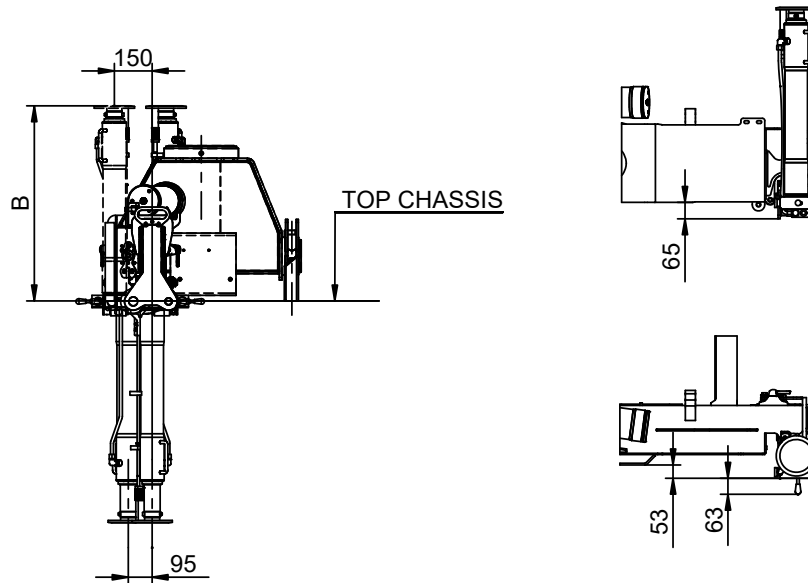
A	881	981	1081



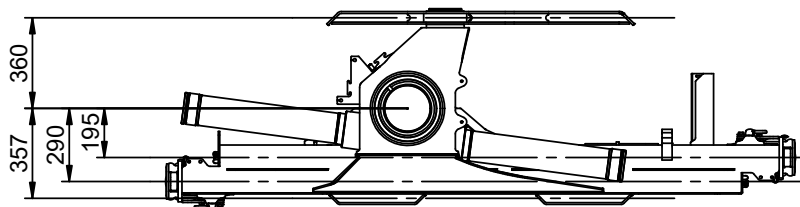
Maßskizze, hochschw. Stützbeine 180° (manual + hydr.)

Katalog Nr.
31 127
Datum
31-08-2018

Abschnitt
52
Seite
2 (2)



B	775	875	975



Maßskizze, innere Schlauchführung

Katalog Nr.

31 127

Abschnitt

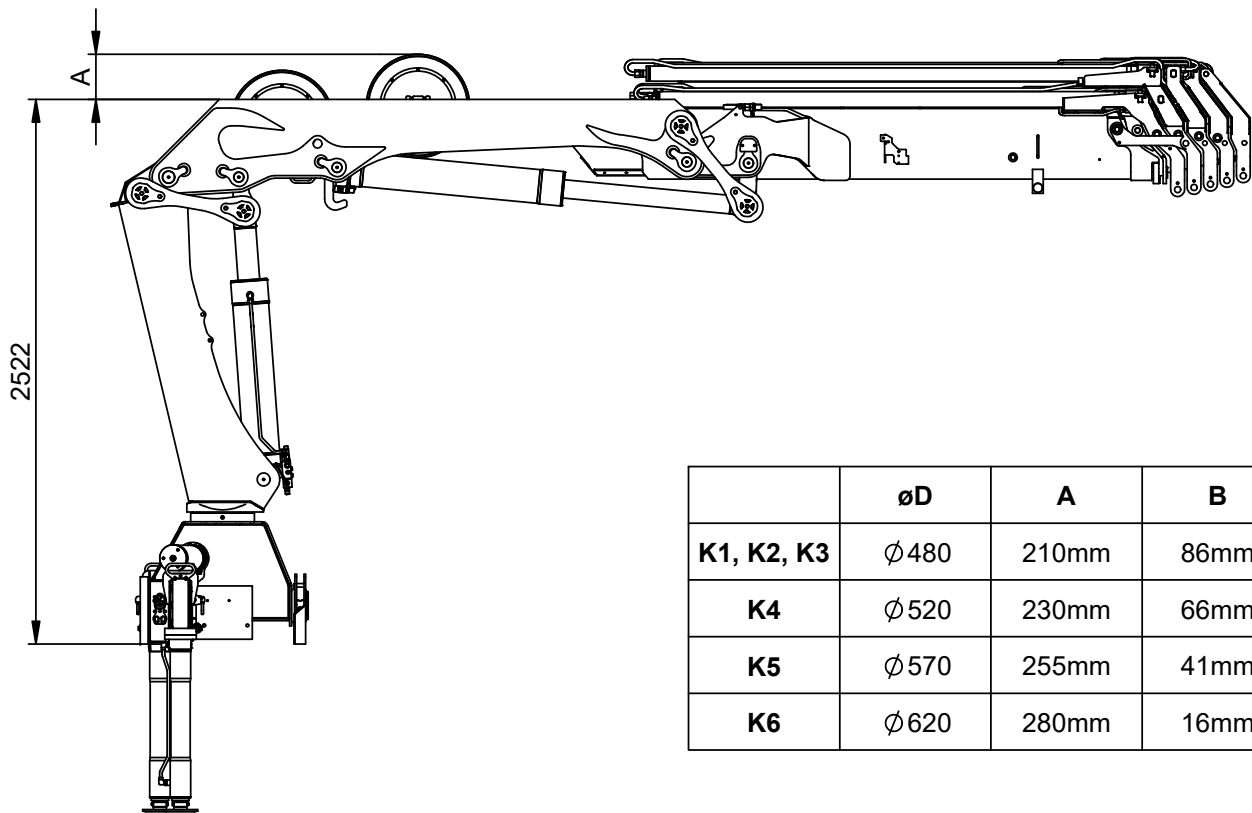
59

Datum

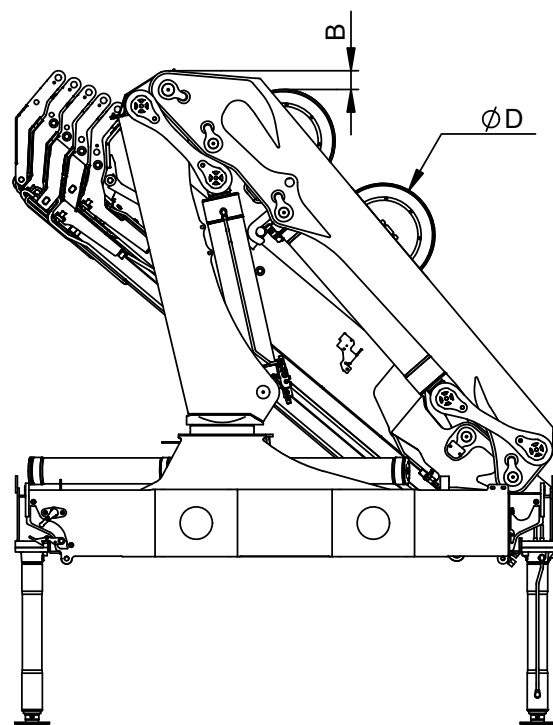
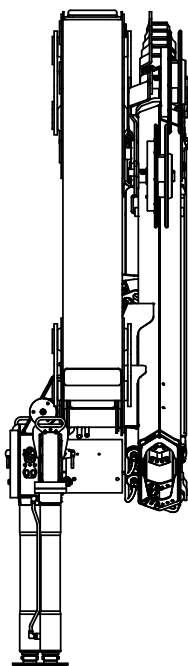
31-08-2018

Seite

1 (1)



	$\varnothing D$	A	B
K1, K2, K3	$\varnothing 480$	210mm	86mm
K4	$\varnothing 520$	230mm	66mm
K5	$\varnothing 570$	255mm	41mm
K6	$\varnothing 620$	280mm	16mm



Ablegen in Pritsche

Katalog Nr.

31 127

Abschnitt

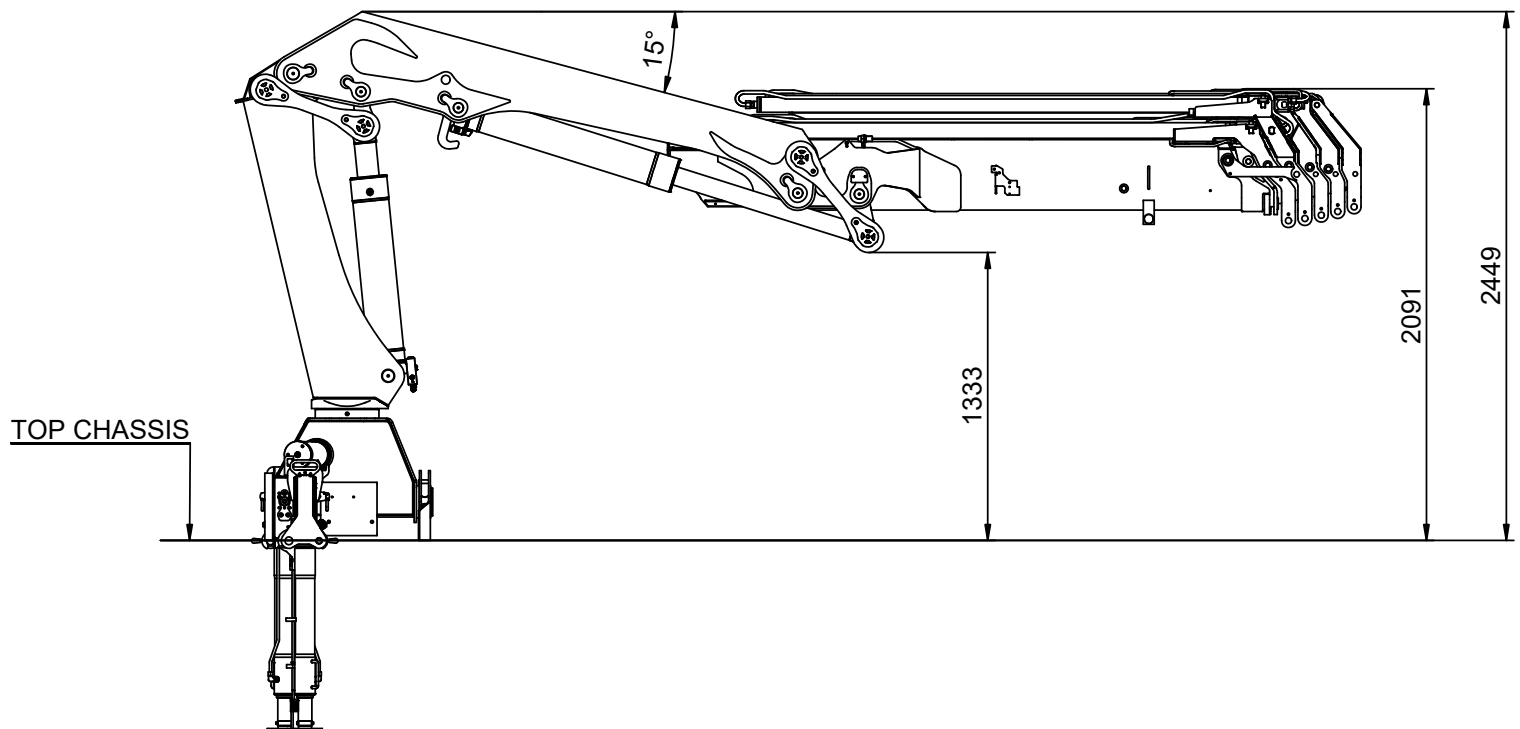
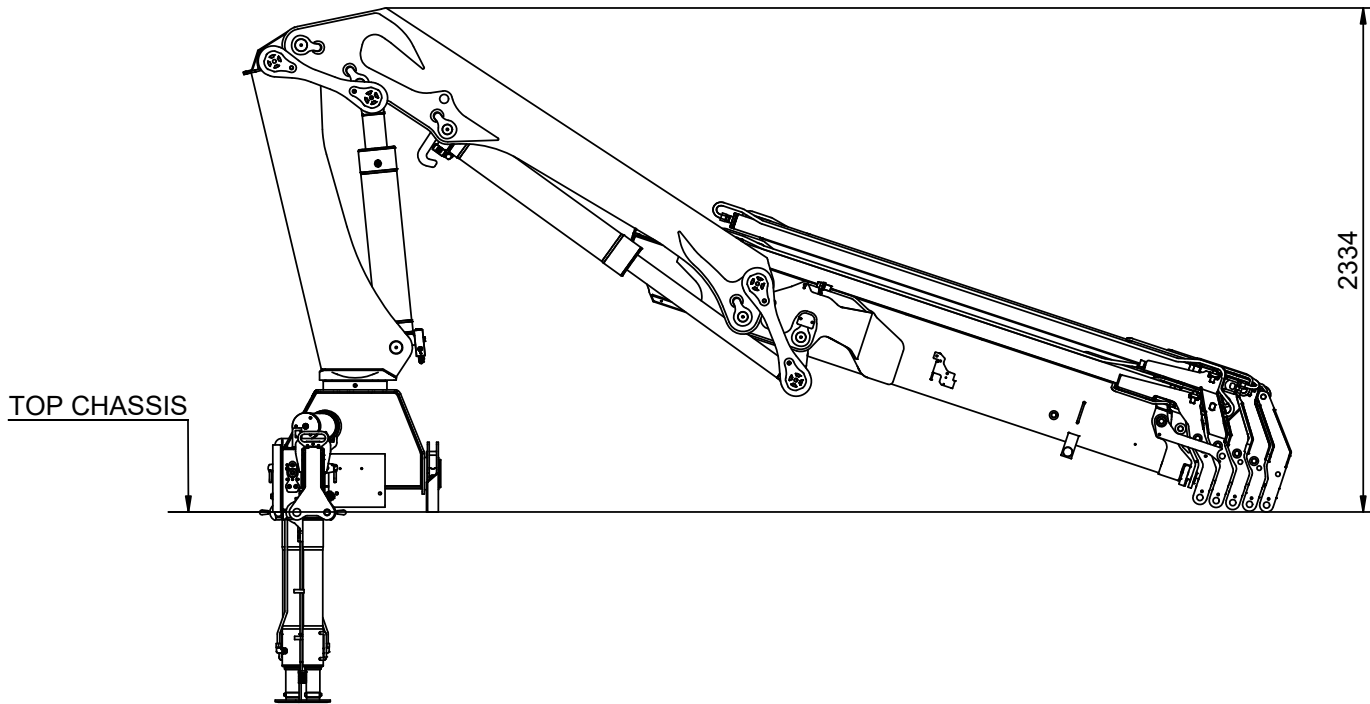
65

Datum

31-08-2018

Seite

1 (1)



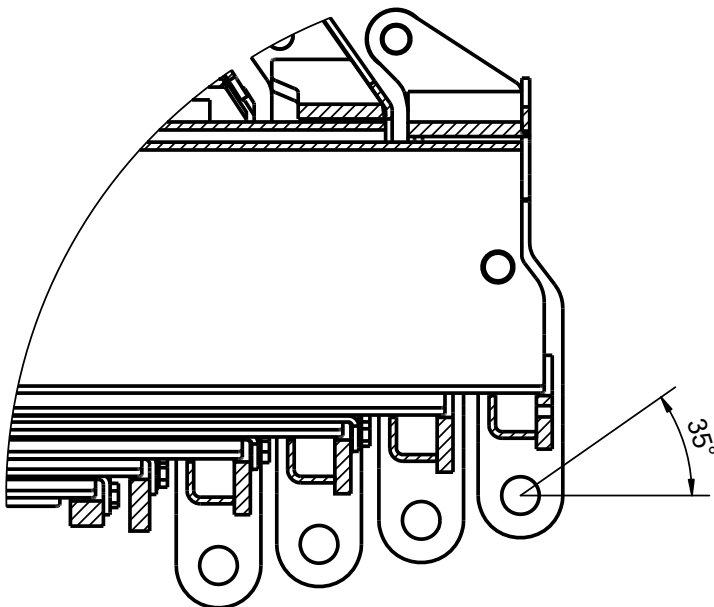
Maßskizze für obere Aufhängung

Katalog Nr.	31 127	Abschnitt	66
Datum	31-08-2018	Seite	1 (1)

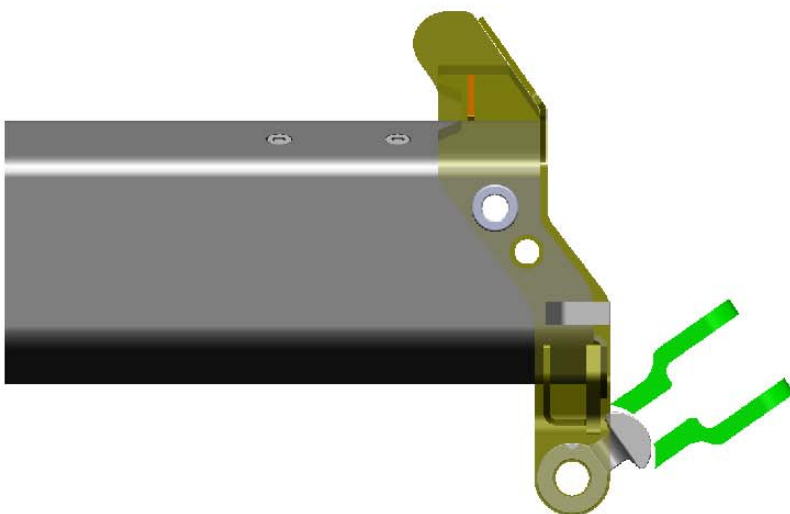
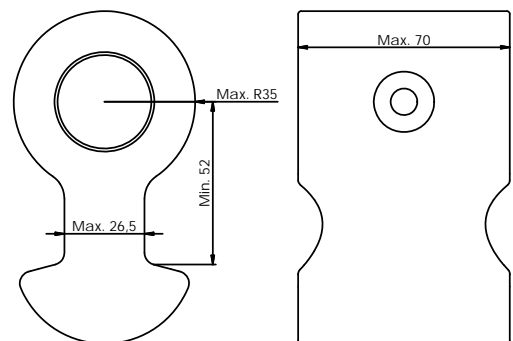
Herstellung von der oberen Aufhängung für Kranausrüstung:

Die folgenden Konstruktionsvorschriften für die obere Aufhängung sind zu beachten, um zu sichern, dass die obere Aufhängung beim Gebrauch der angeschlossenen Ausrüstung und bei der Ablage in Transportstellung und/oder bei der Zusammenfaltung sich frei bewegen kann.

HMF empfiehlt, dass die obere Aufhängung sich in einem Winkel von mindestens 35° in beide Richtungen im Verhältnis zur Längsachse des Auslegers frei bewegen kann. Dies reduziert die Gefahr für Schäden an der Hakenaufhängung bei der Platzierung der Kranausrüstung in der Pritsche.

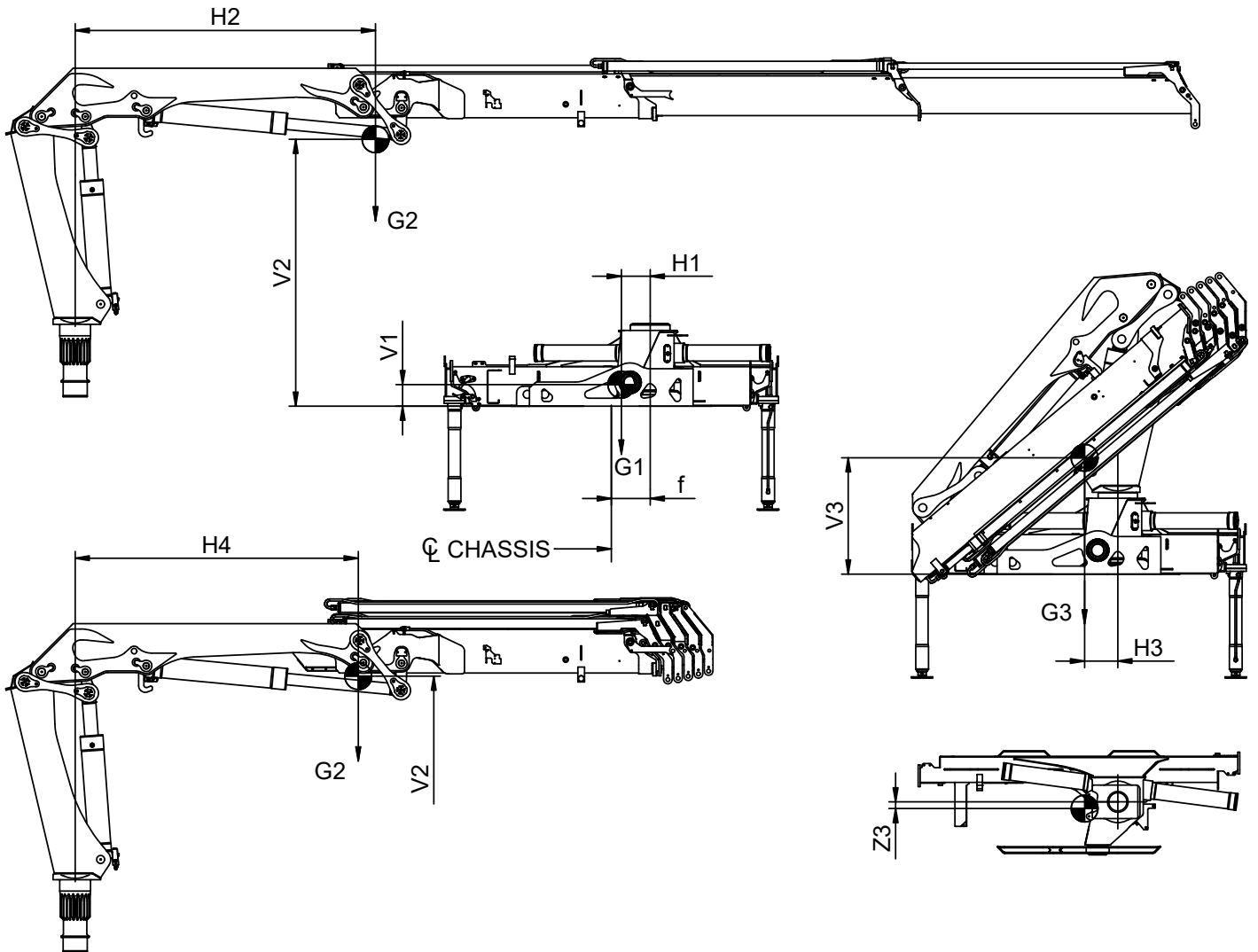


Die empfohlenen Dimensionen für die obere Aufhängung



Schwerpunkte

Katalog Nr.	31 127	Abschnitt	75
Datum	31-08-2018	Seite	1 (1)



1920K-RCS:

	[mm]									[kg]		
	V1	V2	V3	H1	H2	H3	H4	Z3	f	G1	G2	G3
K1	165	1935	785	215	1560	330	1315	5	290	650	955	1605
K2	165	1995	800	215	2245	325	1560	10	290	650	1100	1750
K3	165	2040	820	215	2980	315	1750	25	290	650	1240	1890
K4	165	2070	835	215	3755	305	1900	40	290	650	1370	2020
K5	165	2095	850	215	4495	300	2020	55	290	650	1480	2130
K6	165	2115	860	215	5130	280	2105	60	290	650	1585	2235

1920-K + Fly-jib:

	[mm]									[kg]		
	V1	V2	V3	H1	H2	H3	H4	Z3	f	G1	G2	G3
1920-K3 + FJ700-K3	165	2115	1060	215	5875	290	3060	120	290	650	1710	2360
1920-K3 + FJ700-K4	165	2120	1075	215	6340	295	3195	125	290	650	1770	2420



Technische Daten

Katalog Nr.	31 127	Abschnitt	210
Datum	03-01-2019	Seite	1(2)

Leistung		1920K1-RCS	1920K2-RCS	1920K3-RCS	1920K4-RCS	1920K5-RCS	1920K6-RCS
Krangruppe (EN12999)		H1/B3	H1/B3	H1/B3	H1/B3	H1/B3	H1/B3
Lastmoment	tm	18,1	17,6	17,2	16,8	16,4	16,1
Hydraulische Reichweite	m	6,3	8,4	10,5	12,8	15	17,3
Hydraulische Teleskopbewegung	mm	1930	3940	6040	8230	10390	12580
Hydraulische Hubkapazität	kg - m	4200 - 4,3	4070 - 4,3	3900 - 4,4	3740 - 4,5	3600 - 4,6	3470 - 4,6
	kg - m	2910 - 6,2	2780 - 6,3	2640 - 6,3	2500 - 6,4	2380 - 6,5	2270 - 6,6
	kg - m		2100 - 8,3	1960 - 8,3	1840 - 8,4	1720 - 8,5	1620 - 8,6
	kg - m			1560 - 10,4	1430 - 10,5	1320 - 10,6	1220 - 10,7
	kg - m				1170 - 12,7	1060 - 12,8	970 - 12,9
	kg - m					900 - 14,9	810 - 15
Hubkapazität, manuelle Verlängerungen	kg - m		1610 - 10,4	1220 - 12,7	930 - 15	740 - 17,2	500 - 19,6
Schwenkmoment, brutto	kNm	17,6	17,6	17,6	17,6	17,6	17,6
Schwenkbereich	°	400	400	400	400	400	400
Max. Neigung bei max. Lastmoment	°	5	5	5	5	5	5
Schwenkgeschwindigkeit	°/s	24	24	24	24	24	24

Maße

Höhe über Fahrgestell	mm	2250	2250	2250	2250	2250	2250
Breite	mm	2500	2500	2500	2500	2500	2500
Breite mit Zusatzventilen (innere Schlauchführung)	mm	2535	2535	2535	2535	2535	2535
Länge, ohne Zusatzventile	mm	830	830	830	830	830	830
Einbaumaß mit Zusatzventilen (Schlauchwannen)	mm	950	950	950	950	950	950
Einbaumaß mit Zusatzventilen (innere Schlauchführung)	mm	830	830	830	830	830	830
Abstützweite, S1 (standard)	mm	4615	4615	4615	4615	4615	4615
Abstützweite, S2	mm	5590	5590	5590	5590	5590	5590
Abstützweite, D	mm	6470	6470	6470	6470	6470	6470

Gewicht, Grundkran

Standardkran 1), ohne Stützbeine	kg	1420	1560	1700	1835	1955	2050
Stützbeine, S1, feste	kg	200	200	200	200	200	200
Stützbeine, S1, hochschwenkbare	kg	205	205	205	205	205	205
Stützbeine, S1, hydr. hochschwenkbare	kg	215	215	215	215	215	215
Stützbeine, S2, feste	kg	235	235	235	235	235	235
Stützbeine, S2, hochschwenkbare	kg	240	240	240	240	240	240
Stützbeine, S2, hydr. hochschwenkbare	kg	250	250	250	250	250	250
Stützbeine, D1, feste	kg	300	300	300	300	300	300
Stützbeine, D1, hochschwenkbare	kg	300	300	300	300	300	300
Stützbeine, D1, hydr. hochschwenkbare	kg	315	315	315	315	315	315
Montagesatz, 4 Bolzen	kg	55	55	55	55	55	55
Montagesatz, 8 Bolzen	kg	60	60	60	60	60	60
Hydrauliktank ohne Öl (am Kran montiert)	kg	45	45	45	45	45	45
Manuelle Verlängerungen	kg		85	75	65	45	40
Ölmenge im Kran (Transportstellung)	kg	30	35	40	45	50	50

1) Gewichte ± 5% wegen der Toleranzen der Plattendichte.

Technische Daten

Katalog Nr.	Abschnitt
31 127	210
Datum	Seite
03-01-2019	2(2)

Gewichte, Ausrüstung

		1920K1- RCS	1920K2- RCS	1920K3- RCS	1920K4- RCS	1920K5- RCS	1920K6- RCS
Hochstand (HS), std.	kg	60	60	60	60	60	60
Hochstand (HS), direkte Ventilsteuerung	kg	70	70	70	70	70	70
Hochsitz (TS)	kg	90	90	90	90	90	90
Hochsitz, Leiter	kg	20	20	20	20	20	20
1 Zusatzventil, Kunststoff-Schlauchwannen	kg	40	55	65	75	85	95
1 Zusatzventil, innere Schlauchführung	kg	75	75	75	80	80	85
2 Zusatzventile, Kunststoff-Schlauchwannen	kg	60	75	90	105	120	135
2 Zusatzventile, innere Schlauchführung	kg	130	130	130	140	145	150
Seilwinde (1,5 t), 1-strängiger Betrieb	kg	175	175	175	175	175	180
Seilwinde (1,5 t), 2-strängiger Betrieb	kg	170	170	170	170	170	175
Seilwinde (2,5 t), 1-strängiger Betrieb	kg	200	200	200	200	200	205
Seilwinde (2,5 t), 2-strängiger Betrieb	kg	195	195	195	195	195	200
Hochdruckfilter	kg	7	7	7	7	7	7
Ölkühler	kg	25	25	25	25	25	25

Max. Stützbeindruck (für jeden Stützbeinzylinder)

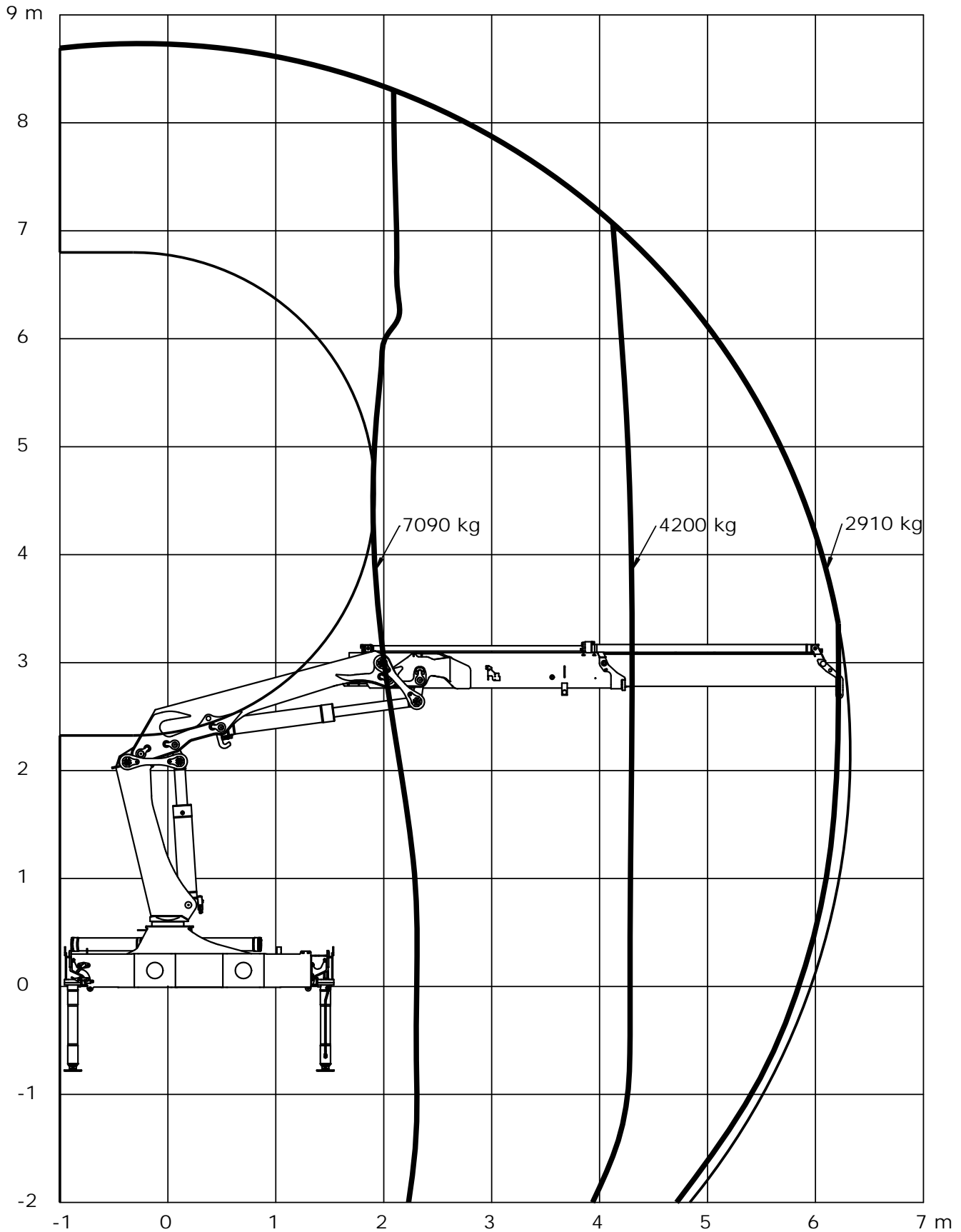
S1, festes	kN	85	85	85	85	85	85
S1, hochschwenkbares	kN	85	85	85	85	85	85
S1, hydr. hochschwenkbares	kN	85	85	85	85	85	85
S2, festes	kN	85	85	85	85	85	85
S2, hochschwenkbares	kN	85	85	85	85	85	85
S2, hydr. hochschwenkbares	kN	85	85	85	85	85	85
D, festes	kN	68	68	68	68	68	68
D, hochschwenkbares	kN	68	68	68	68	68	68
D, hydr. hochschwenkbares	kN	68	68	68	68	68	68

Kraftbedarf/Pumpenleistung

Arbeitsdruck	Bar	365	365	365	365	365	365
Rauminhalt des Hydrauliktanks, standard (am Kran montiert)	L	90	90	90	90	90	90
Max. Pumpenleistung, Danfoss Konstantpumpe	L/min	70	70	70	70	70	70
Max. Pumpenleistung, Danfoss Verstellpumpe	L/min	100	100	100	100	100	100

Belastungsdiagramm, K1

Katalog Nr.	31 127	Abschnitt	221
Datum	31-08-2018	Seite	1 (1)

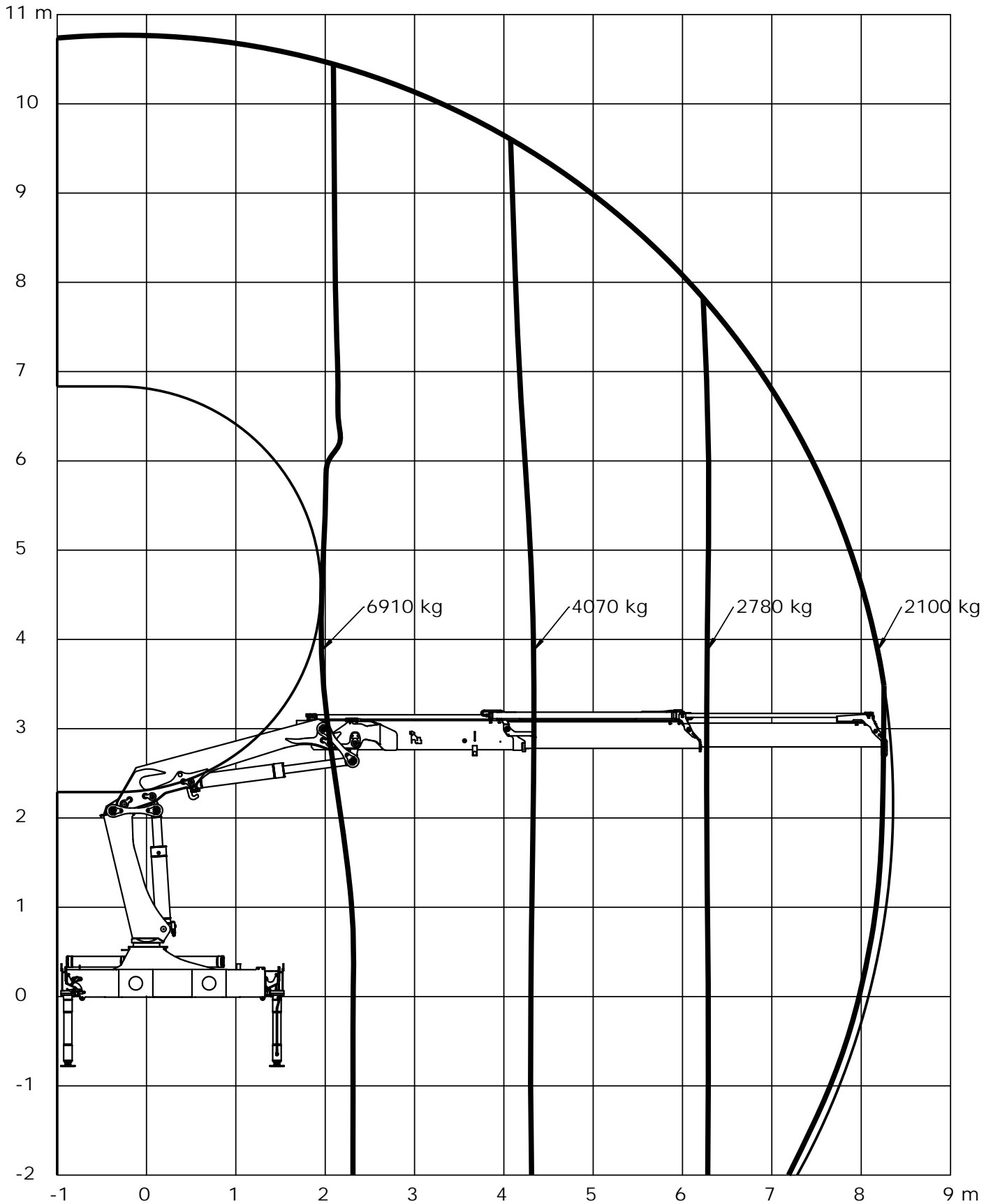


Loading group: EN12999 H1/B3



Belastungsdiagramm, K2

Katalog Nr.	31 127	Abschnitt	222
Datum	31-08-2018	Seite	1 (1)

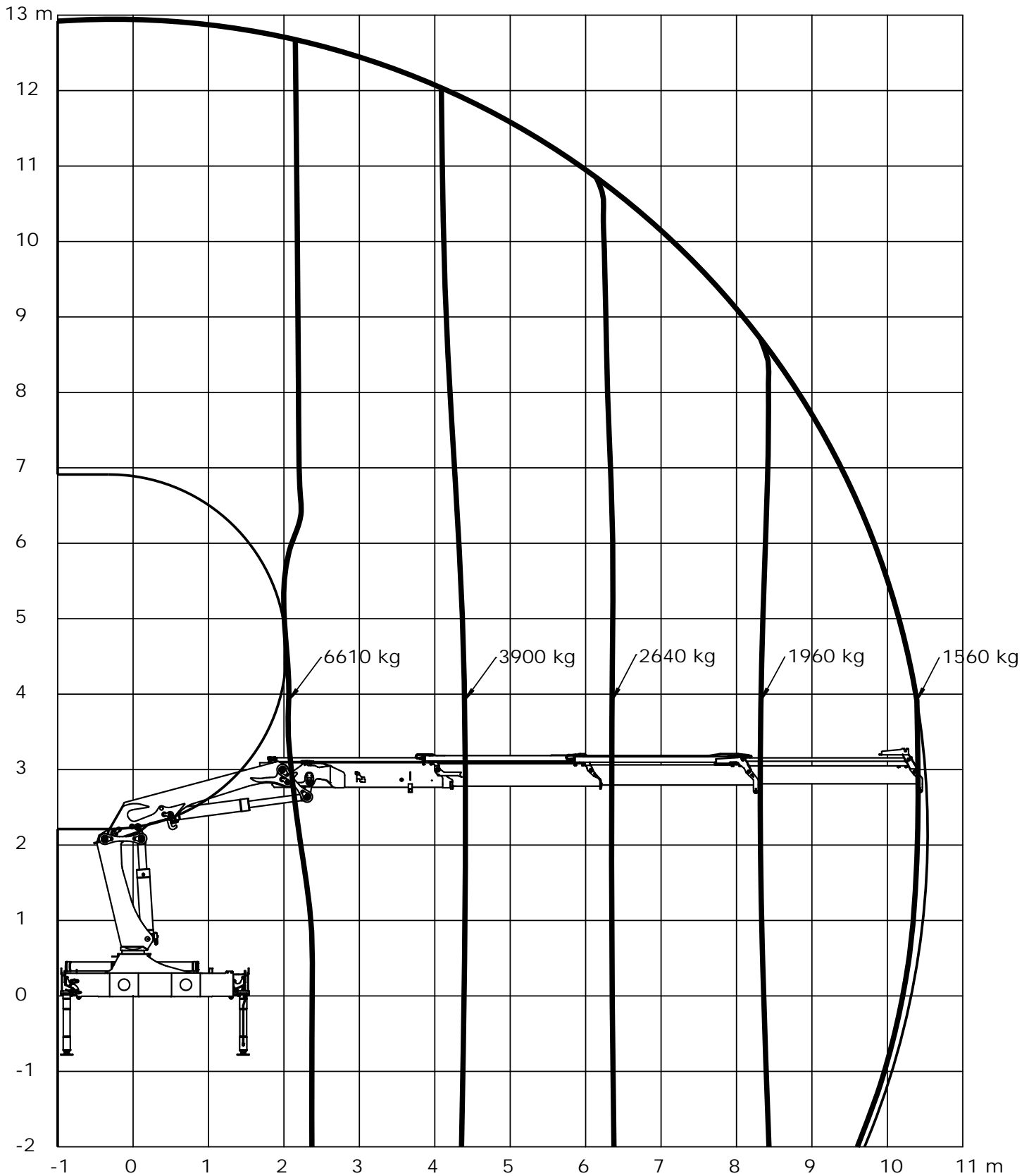


Loading group: EN12999 H1/B3



Belastungsdiagramm, K3

Katalog Nr.	31 127	Abschnitt	223
Datum	31-08-2018	Seite	1 (1)

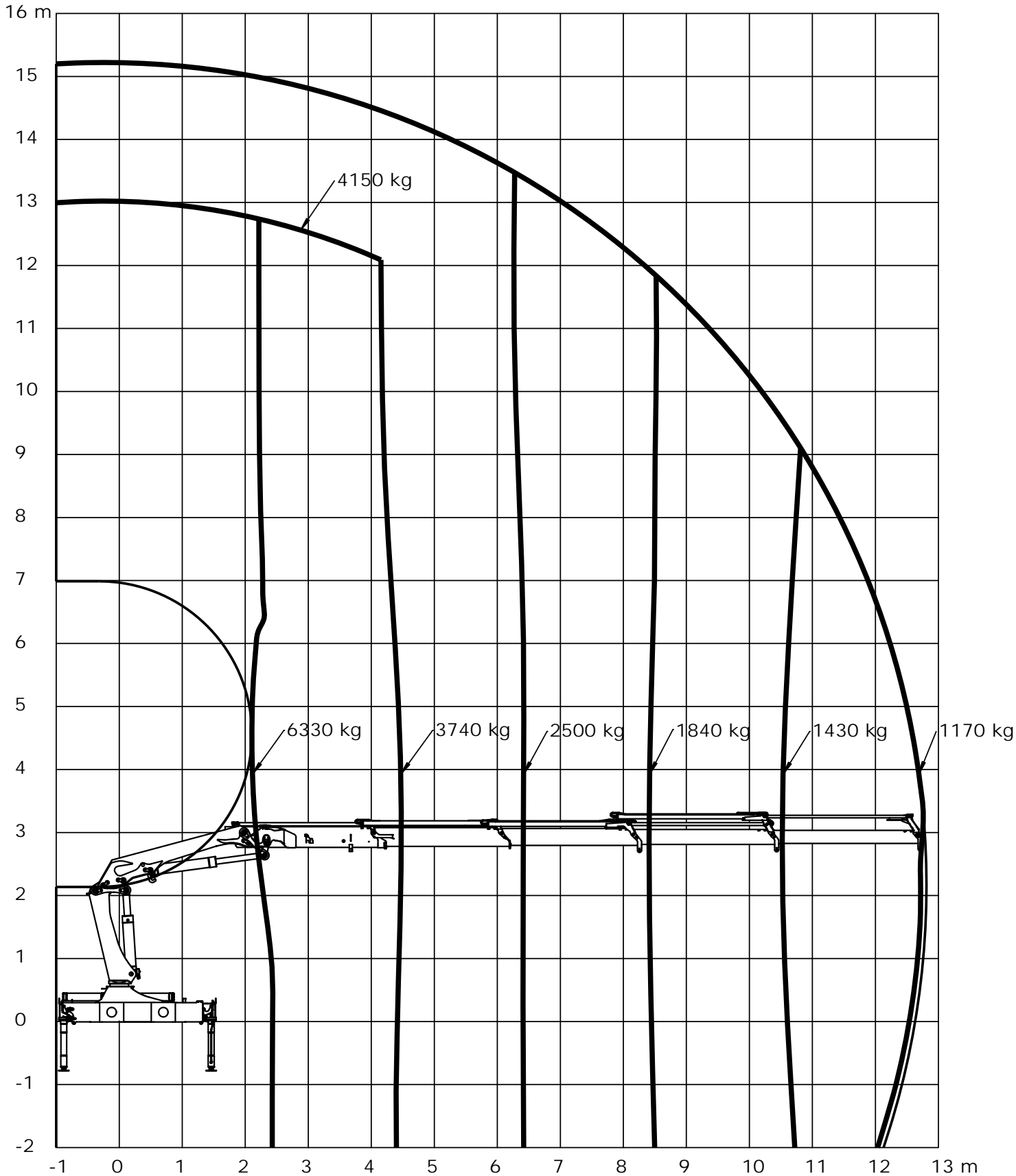


Loading group: EN12999 H1/B3



Belastungsdiagramm, K4

Katalog Nr.	31 127	Abschnitt	224
Datum	31-08-2018	Seite	1 (1)

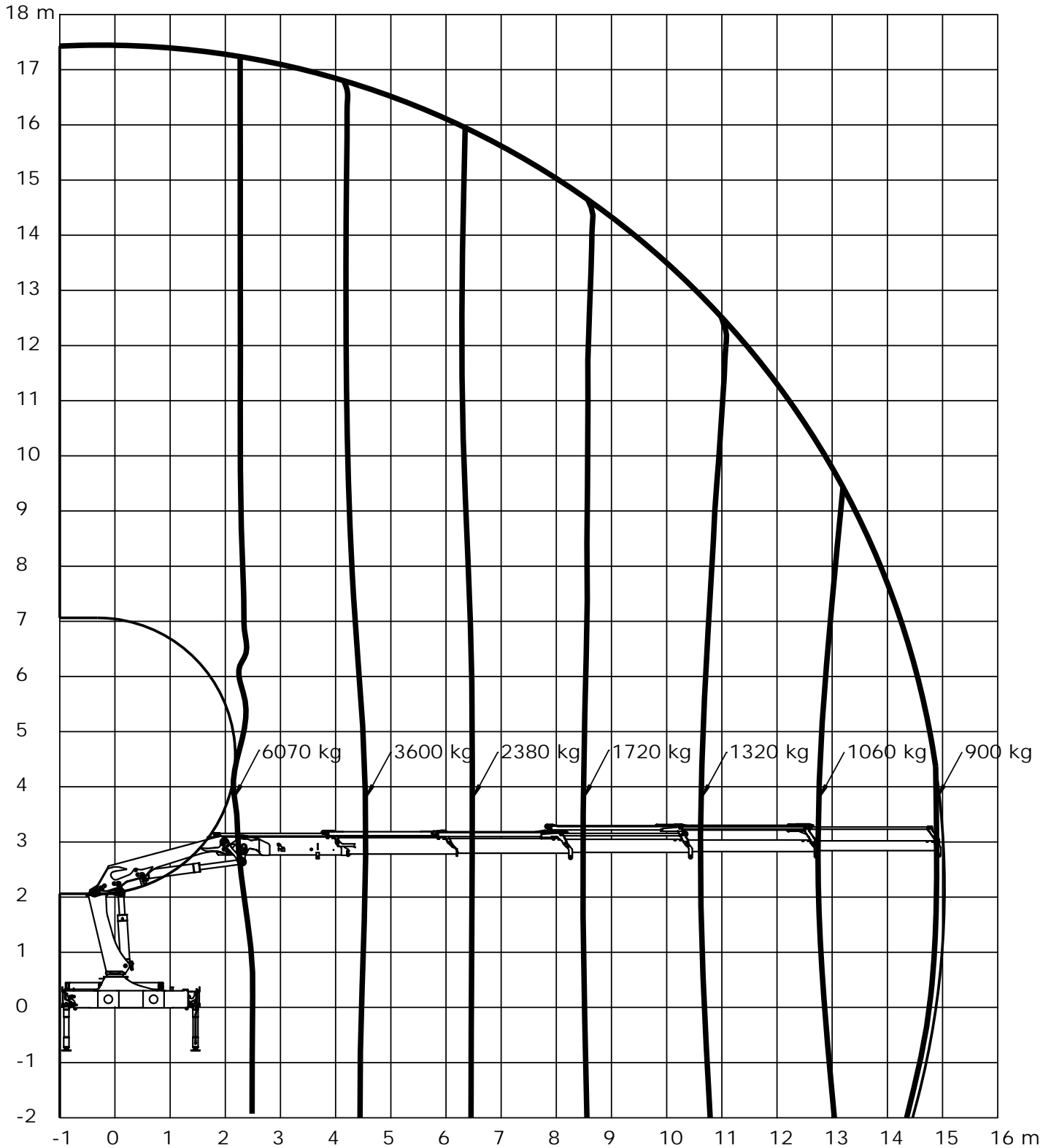


Loading group: EN12999 H1/B3



Belastungsdiagramm, K5

Katalog Nr.	31 127	Abschnitt	225
Datum	31-08-2018	Seite	1 (1)

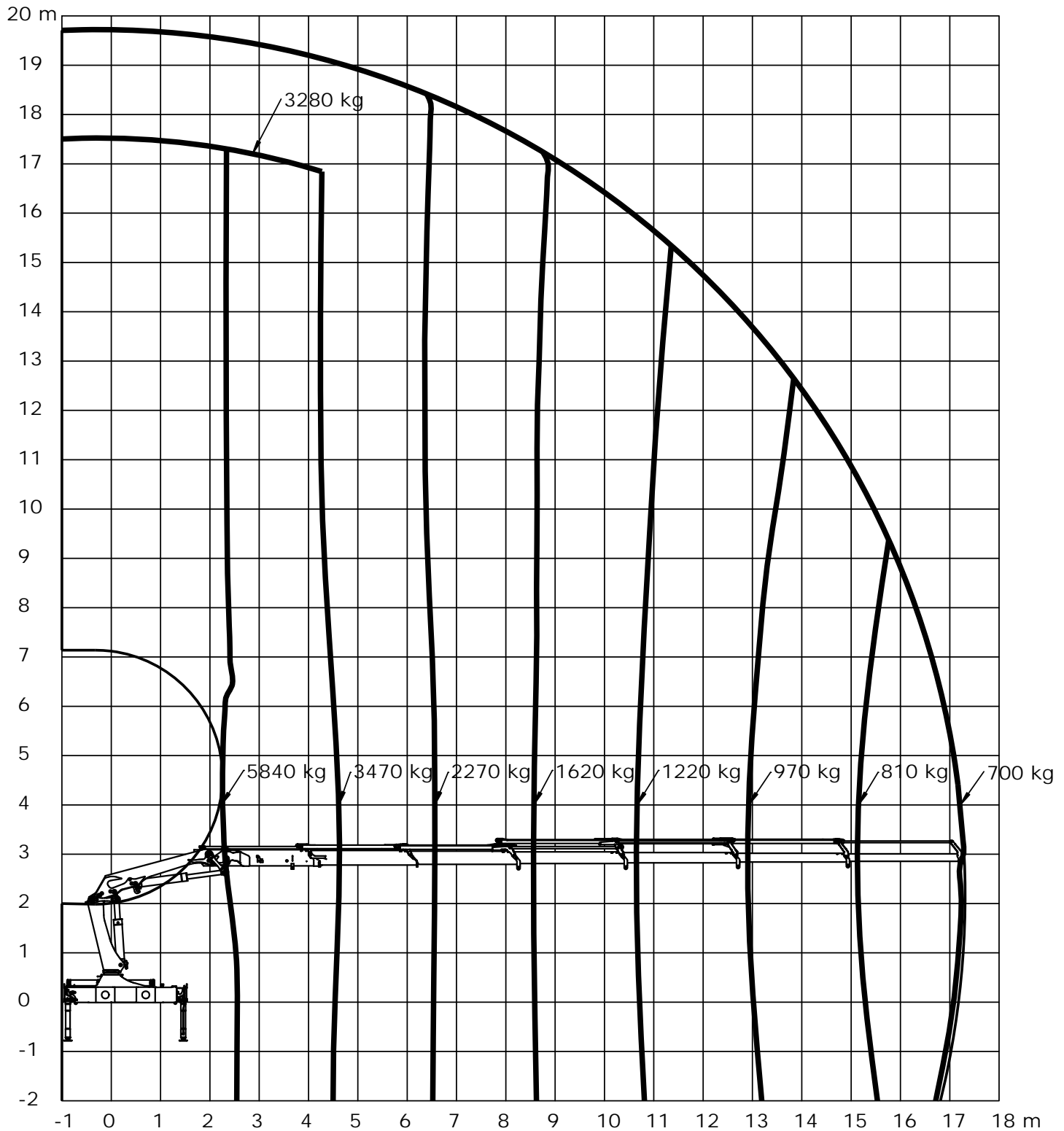


Loading group: EN12999 H1/B3



Belastungsdiagramm, K6

Katalog Nr.	31 127	Abschnitt	226
Datum	31-08-2018	Seite	1 (1)



Loading group: EN12999 H1/B3



Hubkapazität, K1-K6

Katalog Nr.

31 127

Abschnitt

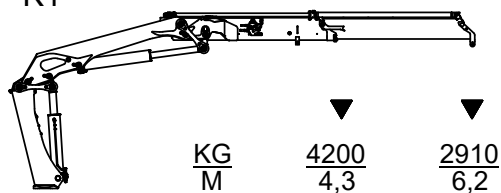
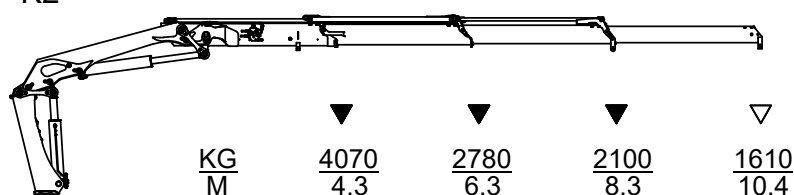
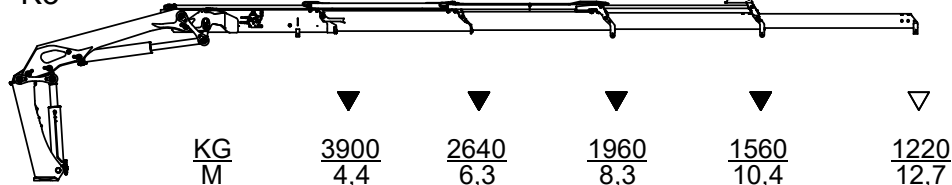
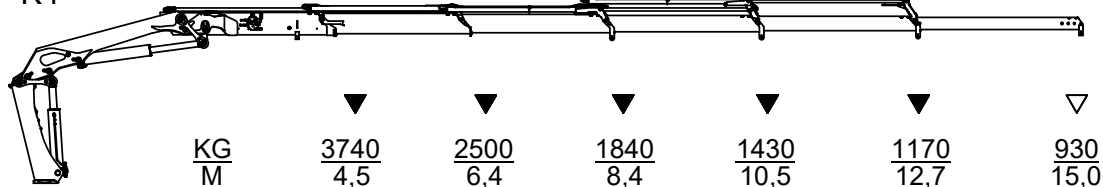
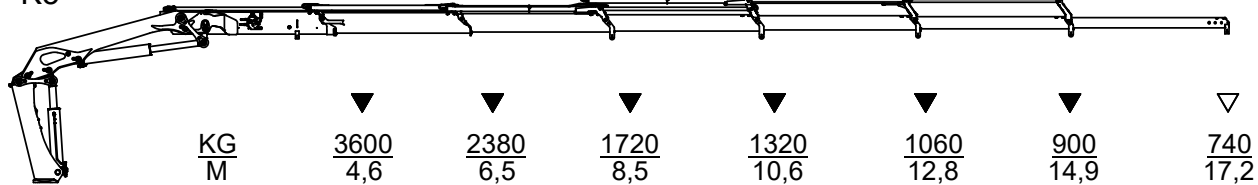
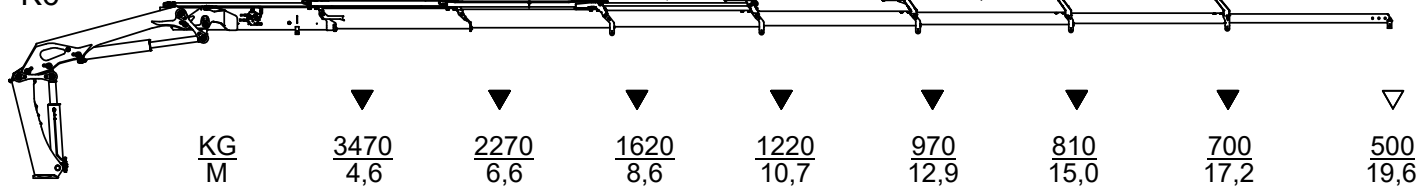
235

Datum

21-08-2018

Seite

1 (1)

K1

K2

K3

K4

K5

K6


▽ Løfteevne med forlængerarme/Lifting capacity with man. extensions

▼ Løfteevne uden forlængerarme/Lifting capacity without man. extensions

Technische Daten, 1920K-RCS mit Fly-jib

Katalog Nr.	31 127	Abschnitt	250
Datum	31-08-2018	Seite	1(1)

Leistung		1920-K3	1920-K3
		FJ700-K3	FJ700-K4
Hydraulische Reichweite	m	19,2	21,2
Hydraulische Teleskopbewegung	mm	5450	7400
Reichweite mit manuellen Verlängerungen	m	23	23,1
Hydraulische Hubkapazität	kg-m	780 - 13,6	730 - 13,7
		670 - 15,3	620 - 15,4
		585 - 17,2	535 - 17,2
		525 - 19,1	475 - 19,1
Hubkapazität, manuelle Verlängerungen	kg-m	440 - 20,9	350 - 23,0
		345 - 22,9	

Maße

Höhe über Fahrgestell	mm	2635	2635
Breite	mm	2500	2500
Länge, ohne Zusatzventilsatz auf Fly-Jib	mm	950	950
Länge, mit Zusatzventilsatz auf Fly-Jib	mm	1045	1045

Gewichte

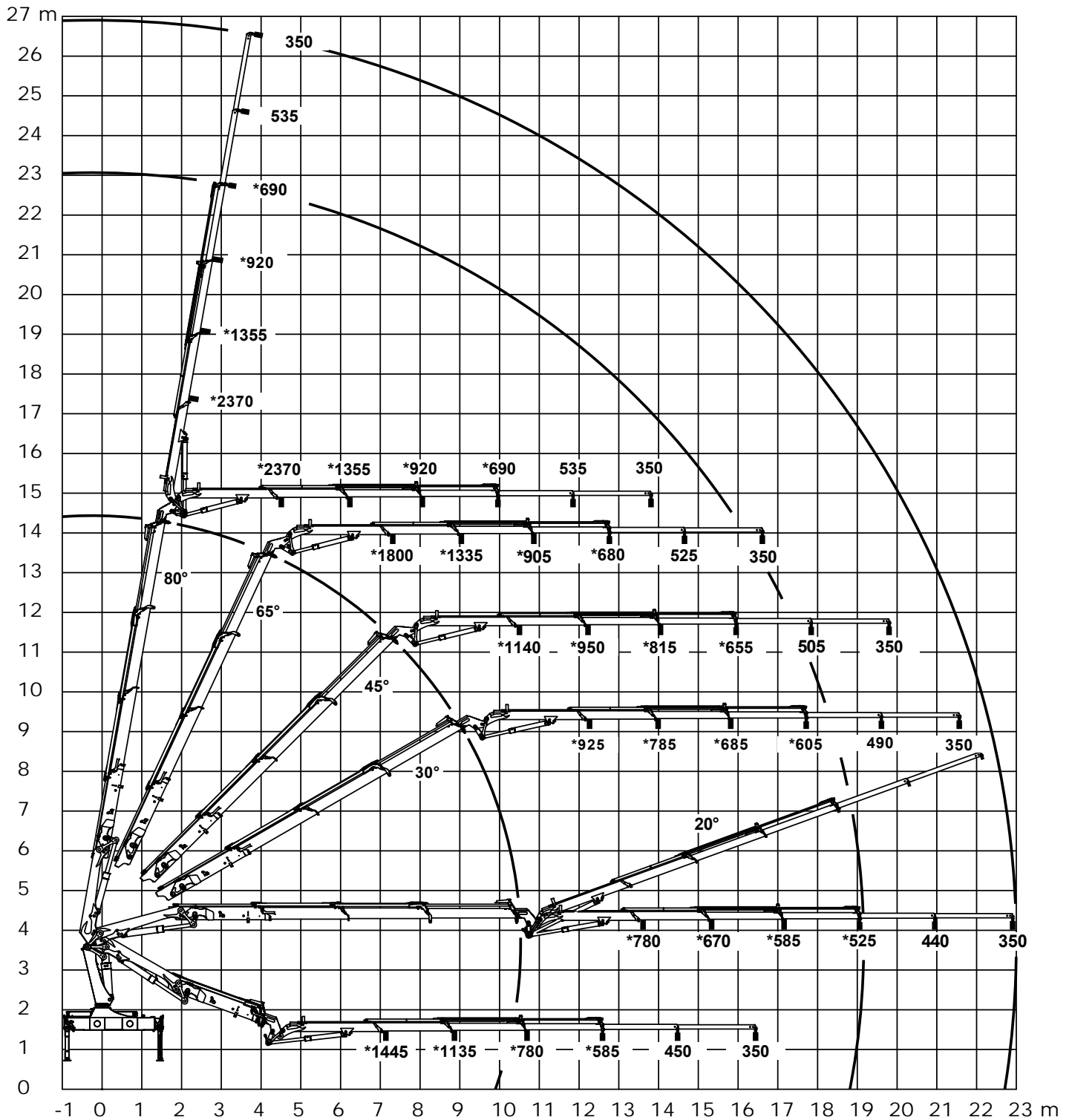
Fly-Jib 1)	kg	470	530
Manuelle Verlängerungen	kg	30	20
	kg	20	
1 Zusatzventil (Schlauchrollen)	kg	45	45
2 Zusatzventile (Schlauchrollen)	kg	90	90

1) Gewichte ± 5% wegen der Toleranzen der Plattendichte.



Belastungsdiagramm, 1920-K3 mit FJ700 K3

Katalog Nr.	31 127	Abschnitt	253
Datum	31-08-2018	Seite	1 (1)

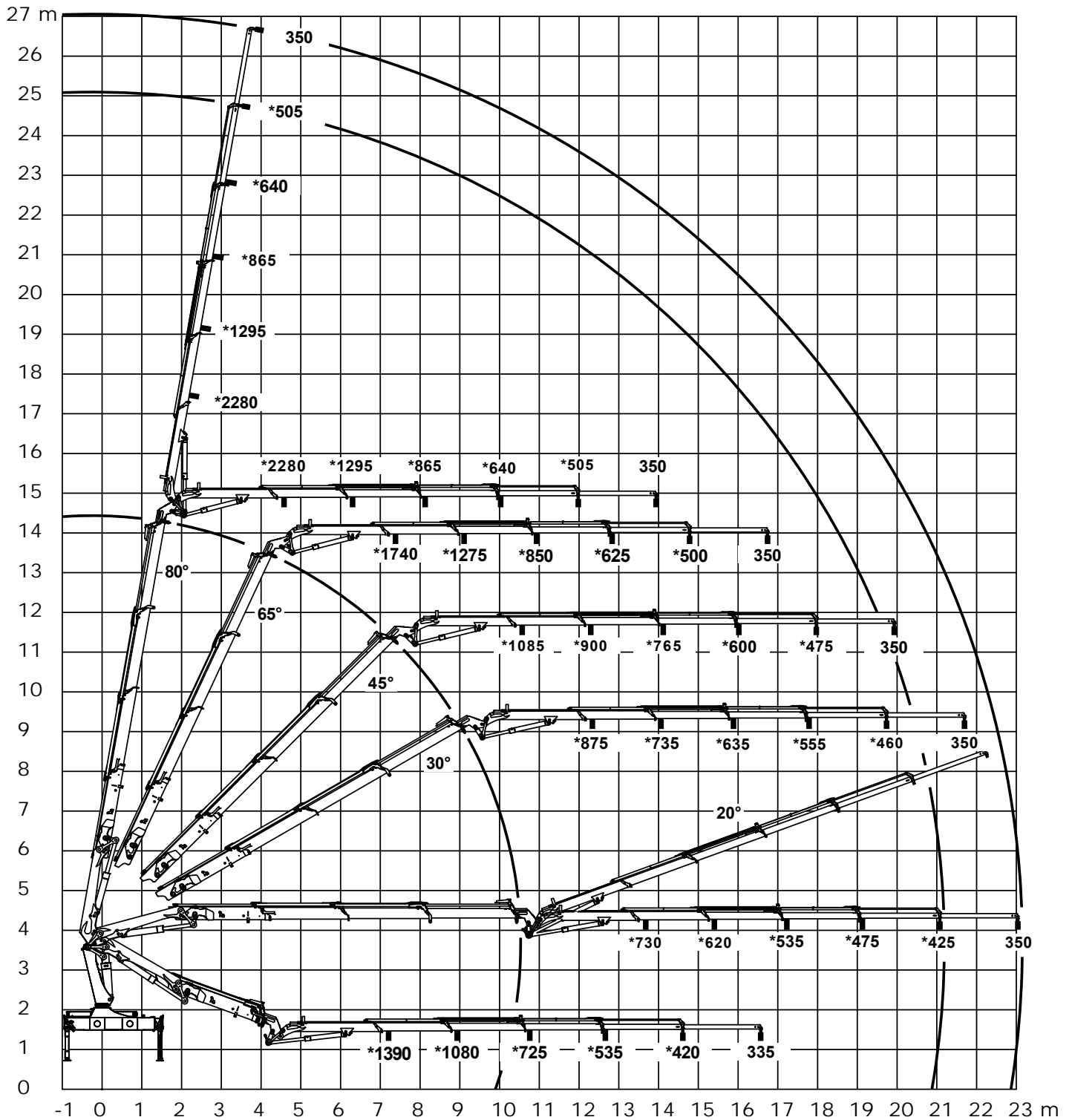


*Uden forlængerarme
 *Without manual extensions
 *Ohne Verlängerungen



Belastungsdiagramm, 1920-K3 mit FJ700 K4

Katalog Nr.	Abschnitt
31 127	254
Datum	Seite
31-08-2018	1 (1)



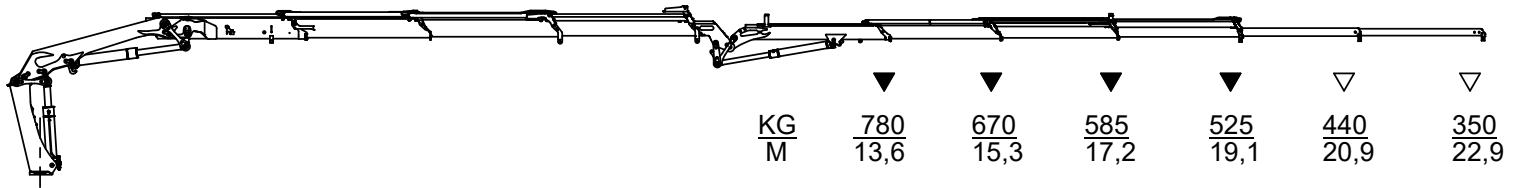
*Uden forlængerarme
 *Without manual extensions
 *Ohne Verlängerungen



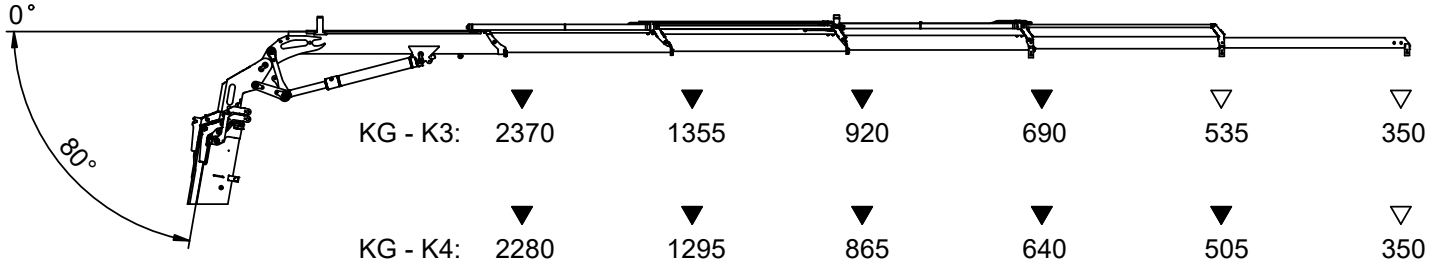
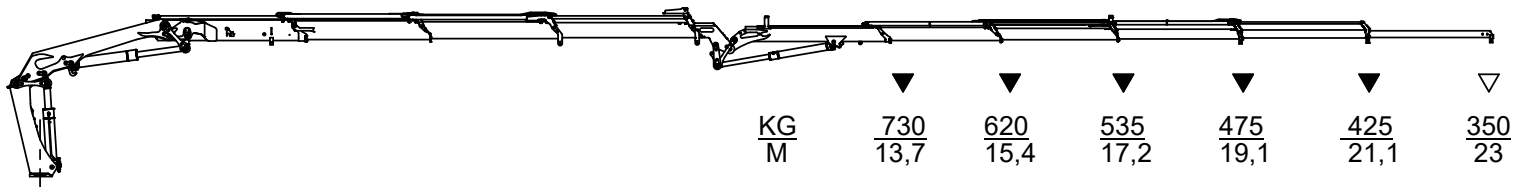
Hubkapazität, 1920-K3 mit FJ700

Katalog Nr.	Abschnitt
31 127	260
Datum	Seite
31-08-2018	1 (1)

K3 + FJ 700 K3



K3 + FJ 700 K4

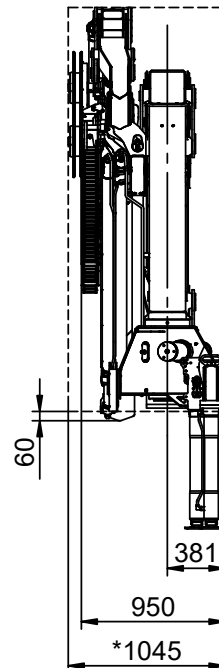
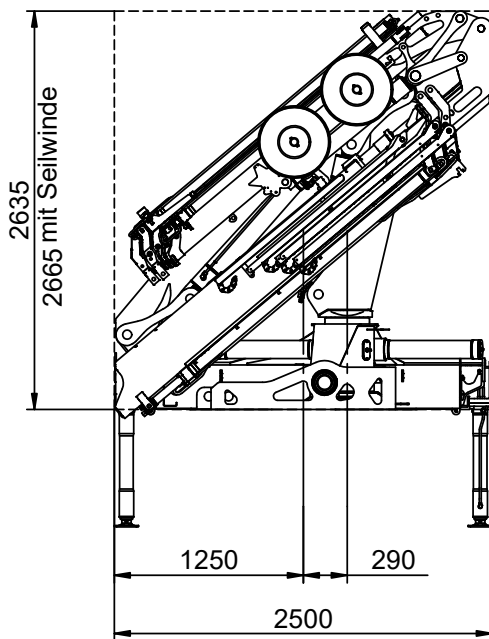
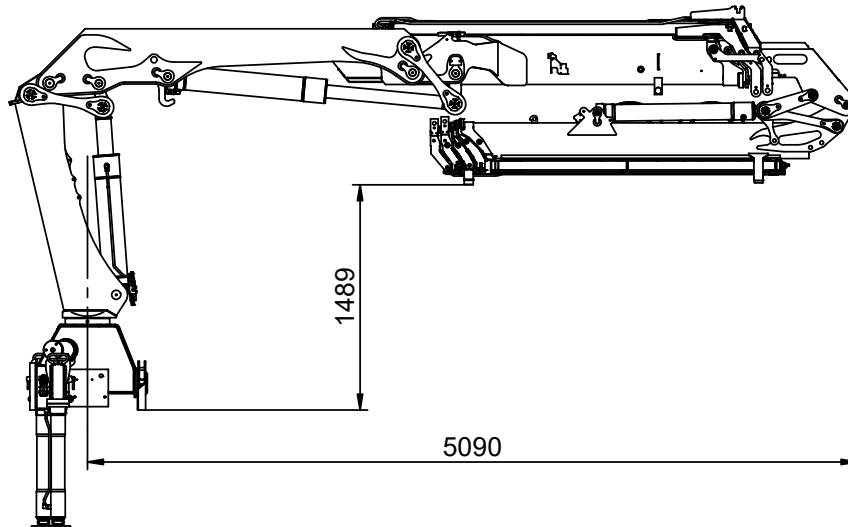
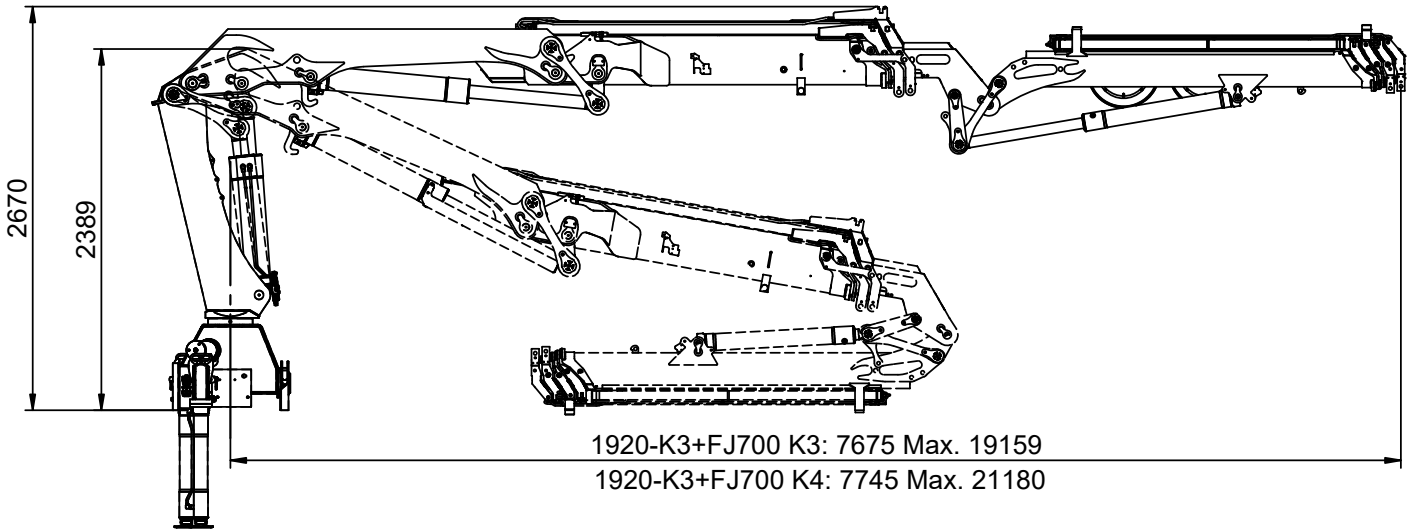


- ▽ Løfteevne med forlængerarme/Lifting capacity with man. extensions
- ▼ Løfteevne uden forlængerarme/Lifting capacity without man. extensions



Maßskizze, 1920-K3 mit FJ700

Katalog Nr.	31 127	Abschnitt	265
Datum	31-08-2018	Seite	1 (1)



*Zusatzventilsatz auf Fly-Jib

