

Hiab 211W

Kapazität 21 mt





Recycling mit noch höherem Tempo

Schnell und kompakt

Der Hiab XS 211W HiPro ist ein für den leichten Recyclingeinsatz optimierter 21 mt-Kran – er empfiehlt sich immer dann, wenn Sie einen schnellen Kran mit hoher Präzision benötigen, der auf sehr kompakte Fahrzeuge passt.

Endlich gibt es einen 21 mt-Kran mit überzeugenden Features:

- Zusammengelegt kürzer als 3,2 Meter.
- Einbauhöhe niedriger als 4 Meter – auch auf hohem Fahrgestell wenn nötig.
- Exzellente Leistung im Nahbereich und sehr viel Platz unter dem Kranarm für das Anheben hoher Ladungen in direkter Nähe der Kransäule.
- 9,7 Meter waagerechte Reichweite (drei Ausschübe).
- Drei hydraulische Ausschübe.
- Erstklassige Geschwindigkeit und vorbildliche Präzision.



Verstaut kurz – ausgefahren lang

Recyclingcontainer werden oft auf engem Raum abgesetzt wenn das Fahrzeug auf dem Gehweg steht – gedrängt zwischen Blumentöpfen und Gebäuden. Ein kompaktes Fahrzeug ist hier oft der einzige Weg. Dann ist der Hiab XS 211W mit seinem sehr kurzen, nicht zusammenlegbaren Knickarm die beste Wahl. Der Kran benötigt in zusammengelegtem Zustand nur 3,2 Meter oben auf dem Kompaktor des Fahrzeugs oder dem Recyclingaggregat. Trotzdem liegt die Reichweite des Krans bei fast 10 Metern waagerecht und guten 12,5 Metern senkrecht. Eine weitere großartige Eigenschaft ist die niedrige Einbauhöhe auch auf einem hohen Fahrgestell.

Schnelle Reststofftransporte

Bei Abfall- und Reststofftransporten ist hohes Tempo angesagt. Mit der Hiab HiPro-Steuerung genießen Sie ein Höchstmaß an Produktivität, Geschwindigkeit sowie erstklassige Präzision. Wenn Sie einen hohen Öldurchsatz benötigen, während gleichzeitig der Kraftstoffverbrauch niedrig gehalten werden soll und außerdem auch Emissionen und Verschleiß der Hydraulik auf ein Minimum begrenzt bleiben sollen, werden Sie von der variablen Pumpe begeistert sein.

3,3 Meter freie Höhe direkt in Nähe der Kransäule

Bestimmte Ladung, wie z. B. Kompaktbagger oder Lader von Bobcat und Abfallcontainer, sind hoch und benötigen unter dem Kran selbst viel Platz. Und dann profitieren Sie in besonderem Maße von der Hubhöhe des Hiab XS 211W. Voll eingefahren sorgen die Ausschübe für freie Höhe von mehr als 3,3 Metern unter dem Kranarm. Viel Platz für hohe Ladungen.



HiPro-Steuerung

HiPro ist einfach die fortschrittlichste Kransteuerung, die für Lkw-Ladekrane heute verfügbar ist – sie bietet unübertroffene Geschwindigkeit, Präzision und Sicherheit. Dies ist das Ergebnis der Kombination von programmierbarer Fernsteuerung CombiDrive², Kranintelligenz SPACE 5000 und LS-Ventil 91. Die Krankapazität wird durch die automatische Geschwindigkeitskontrolle (ASC) deutlich erhöht. Die Ölmengenverteilung (PFD) gewährleistet seidenweichen Betrieb und maximale Produktivität.

CombiDrive²

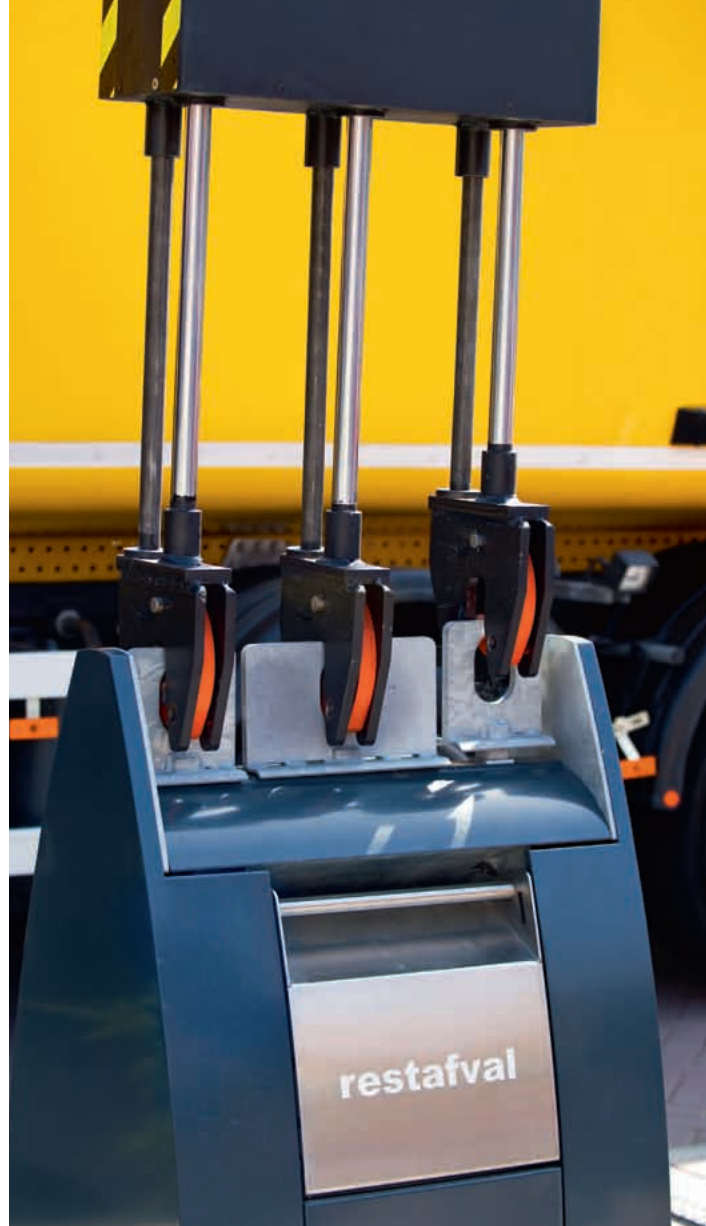
Mit der Funkfernsteuerung Hiab CombiDrive hat der Bediener immer die Möglichkeit, den bestmöglichen Standort für die Steuerung seines Krans zu wählen. Die Fernsteuerung ist mit 12 Proportionalfunktionen für die Bedienung des Krans, optionalem Equipment und Zubehör ausgestattet – alle Systeme lassen sich damit mit der gleichen Präzision ansteuern.

HiPro

Verschiedene elektronische Funktionen für produktiveres Arbeiten stellen Ihnen zusätzliche Kapazität zur Verfügung und steigern Ihre Effizienz. Jede Funktion aktiviert sich unmerklich von selbst und steigert letztendlich Ihre Profitabilität.

Ventil 91

Dem Hiab Ventil 91 eilt der Ruf voraus, das Maß aller Dinge im Bereich der Ventiltechnik zu sein. Mit Recht: es bewältigt einen sehr hohen Öldurchsatz. Bautechnisch handelt es sich um ein lastempfindliches Speicherventil mit Druckausgleich, das dem Bediener ein Höchstmaß an Komfort und Fingerspitzengefühl bei der Steuerung seines Geräts bietet.



Ventil 91

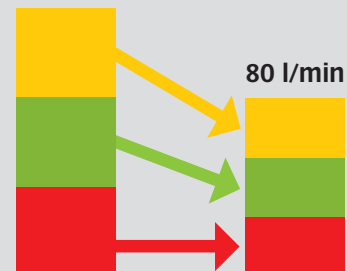
Mit dem Ventil 91 wird der Kran schneller und noch präziser. Auch bei Reichweiten von über 30 Metern lässt sich der Kran mit Fingerspitzengefühl hochpräzise bedienen. Dieses Ventil unterstützt die Ölmengenverteilung, so dass sich der Kran immer vorhersehbar verhält – auch dann, wenn die Ölmenge einmal nicht ausreichen sollte.



CombiDrive²

Hiab CombiDrive² ist Anwenderfreundlichkeit in ihrer besten Form. Aus diesem Grund ist auch diese Fernsteuerung Spitzenprodukt für unsere HiPro-Serie und andere ausgewählte Kranmodelle aus dem Hiab-Programm. Für den Bediener bedeutet dies exakte Informationen, höchste Präzision, feinfühliges Ansprechvermögen und optimale Funktion – jeder anderen Lösung des Marktes überlegen. Drei aktive Displays vermitteln dem Bediener alle wichtigen Informationen seines Krans auf einen Blick. Die Live-Symbolanzeige sorgt dafür, dass das richtige Hebelsymbol immer abgebildet wird – unabhängig davon, welche Funktion gerade von einem bestimmten Hebel angesteuert wird. Genau das ist höchste Anwenderfreundlichkeit!

130 l/min



Ölmengenverteilung (PFD)

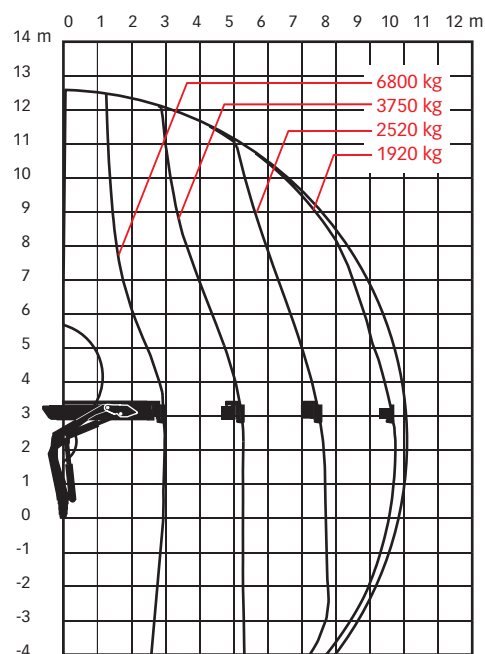
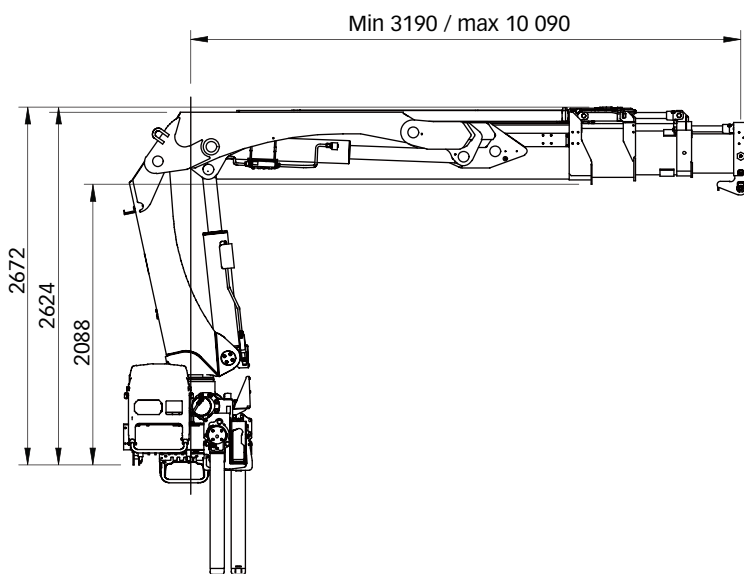
In Situationen, wo der Bediener in Grenzbereiche hineinmanövriert und mehrere Funktionen gleichzeitig nutzt, kann möglicherweise auch die größte Pumpe für diese Funktionen nicht ausreichend Öl bereitstellen. Die Ölmengenverteilung (PFD) verteilt das verfügbare Öl im Verhältnis zu den Hebelbewegungen des Bedieners. Alle Funktionen werden wie erwartet fortgeführt, ohne Störungen oder unangenehme Überraschungen, obwohl dafür mehr Öl benötigt wird, als eigentlich verfügbar ist.

Technische Daten

211BW-3

Max. Hubkapazität (kNm)	177
Ausladung, hydraulisch (m)	9,8
Ausladung, man. Armverlängerung (m)	-
Ausladung / Tragkraft (m / kg)	2,7 / 6800 5,1 / 3750 7,4 / 2520 9,7 / 1920
Schwenkbereich	406
Benötigter Einbauplatz, mit / ohne Jib (mm)	-
Gewicht, Kran in Standardausführung ohne Seitenstützen (kg)	2700
Gewicht, Seitenstützen (kg)	-

Hiab 211BW



Haftungsausschluss. Hiab-Krane werden entsprechend höchster Standards für Sicherheit und Haltbarkeit hergestellt und sorgfältig getestet. Festigkeitsberechnungen für dieses Modell erfolgten entsprechend DIN 15018 in Ermüdungsklasse B3. Das zertifizierte Qualitätsmanagementsystem von Cargotec entspricht der Norm ISO 9001. Einige Ausrüstungsgegenstände dieser Broschüre sind möglicherweise Zusatzausstattung. Für bestimmte Anwendungen ist möglicherweise eine offizielle Genehmigung notwendig. Wir behalten uns das Recht vor, technische Spezifikationen ohne vorherige Mitteilung zu ändern. Für die EU-Länder hergestellte Hiab-Krane tragen die CE-Kennzeichnung und erfüllen den Europäischen Standard EN 12999.

Cargotec verbessert die Effizienz des Ladungsumschlags durch Lösungen für das Be- und Entladen von Gütern auf Land und See – wo immer Ladung bewegt wird. Die wichtigsten Tochtergesellschaften von Cargotec für den Ladungsumschlag sind Hiab, Kalmar und MacGregor – alle globale Marktführer in ihren Bereichen. www.cargotec.com

